

Projet éolien à Ragnies

Réunion d'information
6 septembre 2023





AFP
PRO

The logo features the text 'AFP' in a white, sans-serif font above a horizontal orange line, and 'PRO' below it. The 'O' in 'PRO' is a white speech bubble containing three orange dots. The background is dark with faint icons: a speech bubble in the top left, a microphone in the top right, a wind turbine on the left, and a megaphone in the bottom right.

WWW.AFP-PRO.BE



WHO'S WHO ?

Accueil - introduction et procédure officielle

Pascal François, Modérateur - AFP Pro

Président de séance

Mme Van Laethem, Bourgmestre – Commune de Thuin

Mme Cadrobbi, Conseillère en Environnement – Commune de Thuin

Porteur de projet

Jérôme Dumont – New Wind/Elawan Energy Wallonie

Bureau d'Étude d'Incidences sur l'Environnement (EIE)

Guillaume Verbeke, Ingénieur – Bureau d'études agréé CSD Ingénieurs Conseils





Timing

19h – 19h30 : Présentation de l'avant-projet & principes de l'étude d'incidences sur l'environnement (EIE)

19h30 – 20h30 : Questions / réponses

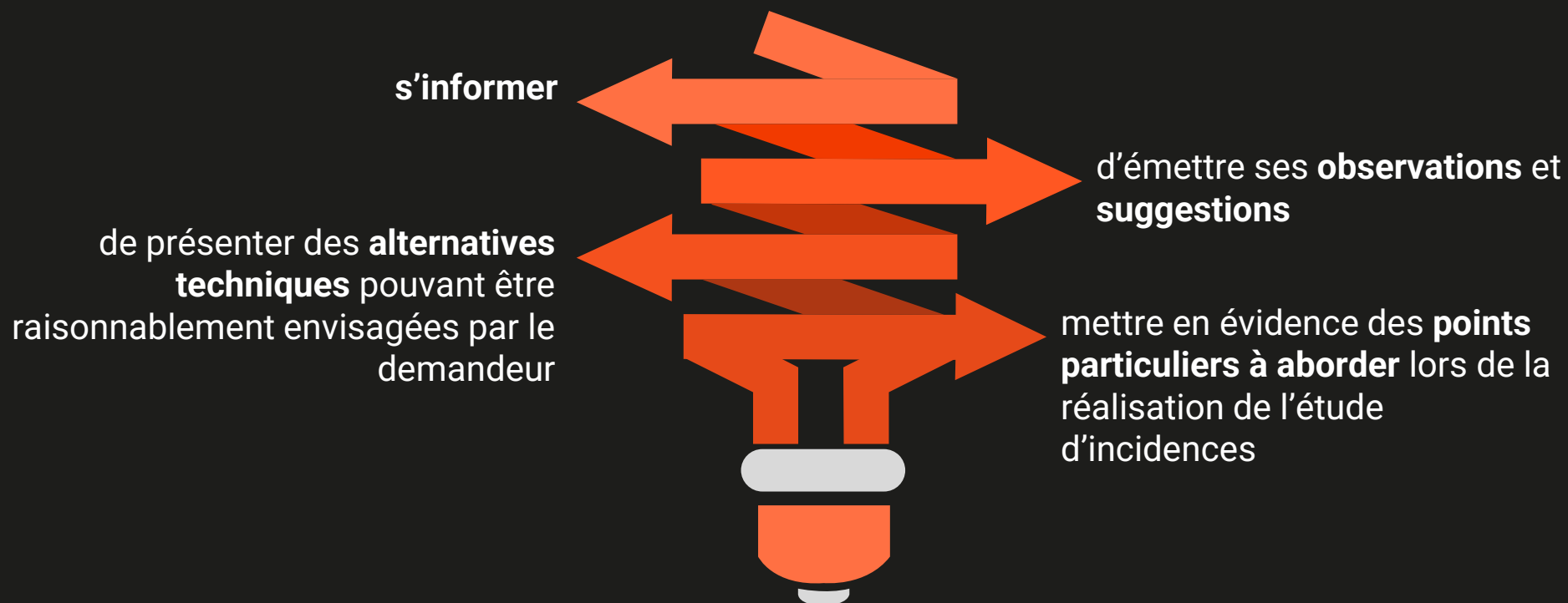


Introduction

OBJET DE LA RÉUNION D'INFORMATION PRÉALABLE

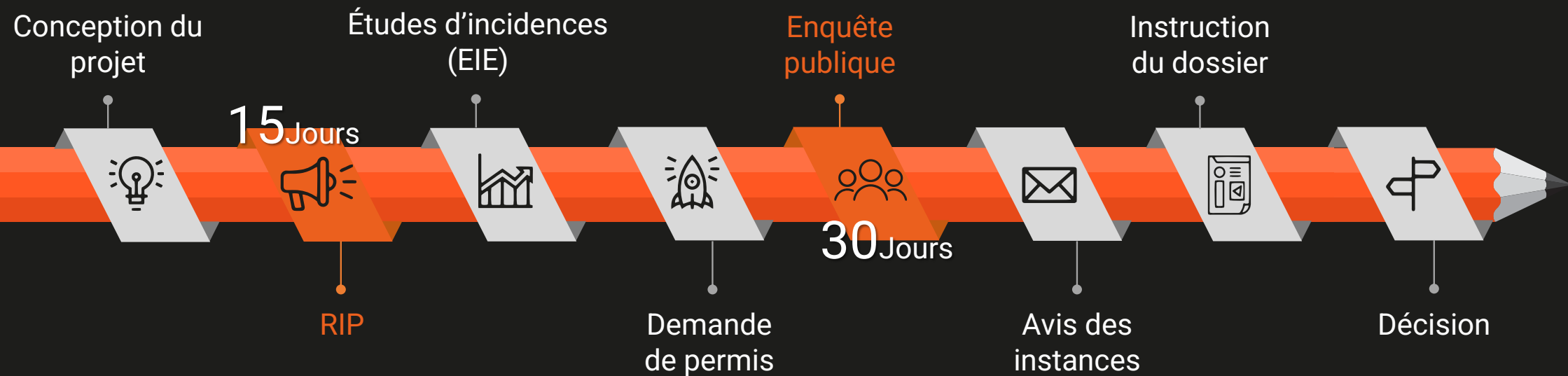
Permettre au demandeur de **présenter son projet** au public.

Permettre au public de :



Introduction & procédure officielle

ÉTAPE DE LA PROCÉDURE DE PERMIS



En pratique

Dans **un délai de 15 jours à dater de la réunion d'information**, toute personne peut émettre ses observations, suggestions et demandes de mise en évidence de points particuliers concernant le projet ainsi que présenter les alternatives techniques pouvant raisonnablement être envisagées par le demandeur afin qu'il en soit tenu compte lors de la réalisation de l'étude d'incidences, en les adressant par écrit, en y indiquant ses nom et adresse :

+ Au Collège communal de Thuin

+ Avec copie de ce courrier au demandeur :

à l'attention de Monsieur Jérôme Dumont, New Wind/Elawan Energy Wallonie, lequel les communique sans délai à l'auteur de l'étude d'incidences.





Courriers et courriels :

Collège communal de Thuin :
Administration Communale - Service de l'Environnement
Rue Grande, 36
6530 THUIN

Courriel : agnes.cadrobbi@thuin.be
(en indiquant vos noms et adresses)

Copie au porteur de projet

New Wind sprl :
à l'attention de Monsieur Jérôme Dumont –
Avenue des Dessus-de-Lives, 2
5101 NAMUR (Loyers)
Courriel : jdumont@elawan.be
(en indiquant vos noms et adresses)





PROJET DE 4 EOLIENNES à Ragnies



Demandeur

- New Wind - Elawan Energy Wallonie
 - Développeur, gestionnaire de parc en Belgique depuis 2008. New Wind a intégré Elawan Energy Wallonie en fin d'année 2018.
 - Filiale de ELAWAN ENERGY, société espagnole, présente dans 13 pays, 1100 MW d'énergie renouvelable en exploitation.
 - Ambition: 3 000 MW en 2025
 - 4 sites en exploitation en Wallonie (29 éoliennes, 69MW)
 - 5 permis récents pour 25 éoliennes, 75MW → En recours au Conseil d'Etat
 - Plus de 150MW en développement en Wallonie



PROJET DE 4 EOLIENNES à Ragnies



Informations générales sur le projet

- Situé sur la Communes de Thuin, entre Ragnies, Thuillies et Donstiennes
- 4 Eoliennes de 180m de hauteur maximale (hauteur en bout de pale)
- Recul par rapport aux habitations conforme aux prescriptions
 - 720m soit 4x hauteur maximale pour les habitation situées en zone d'habitat (plan de secteur)
 - 400m minimum pour les habitations isolées (situées en dehors des zones d'habitat, voir plan de secteur)

Caractéristiques des éoliennes

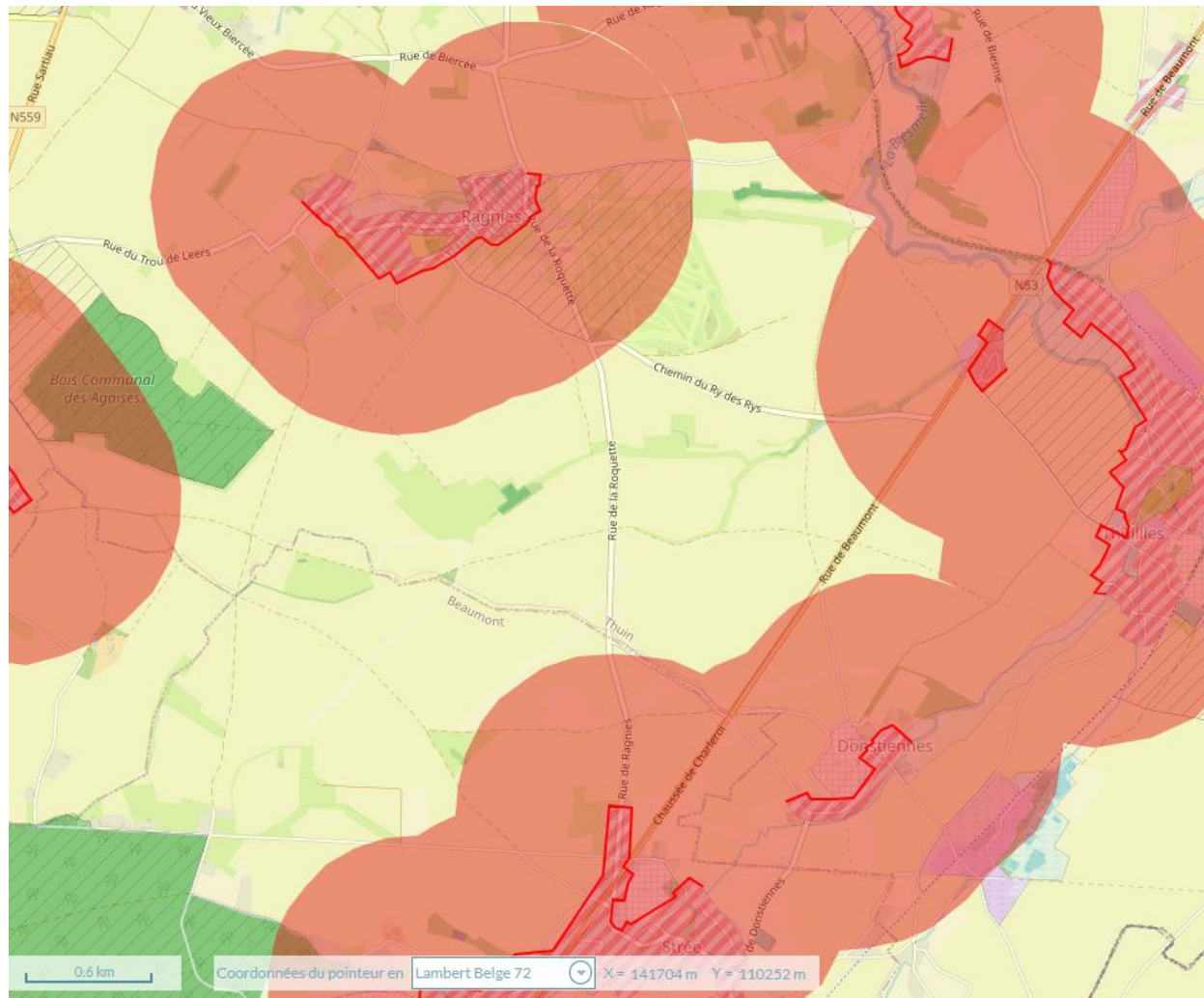


- Axe horizontal
- Plateforme : 30x45
- Hauteur maximale (pales comprises) : jusqu'à 180m
- Puissance unitaire entre 3 et 5 MW selon modèles



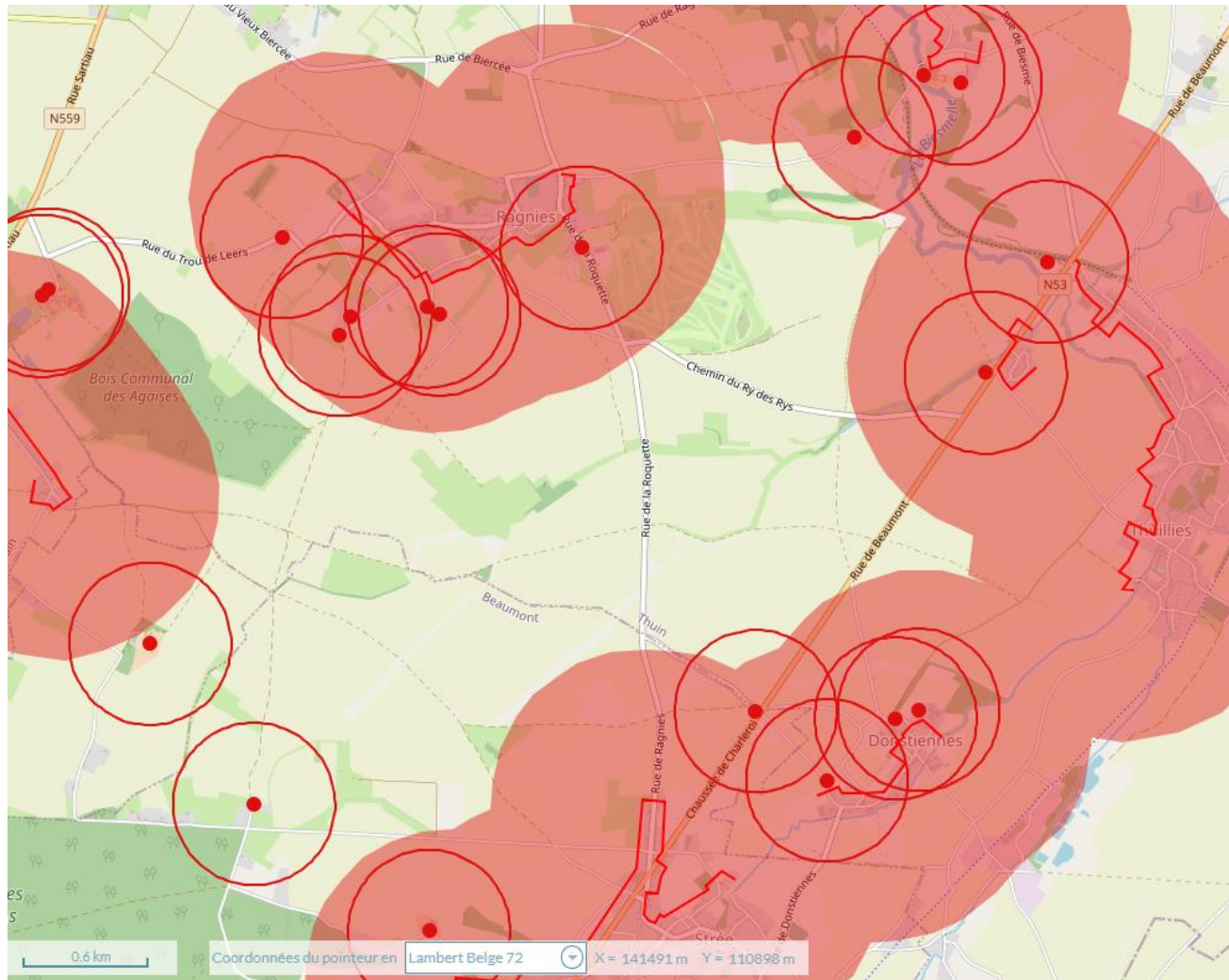
Localisation

- Distance de garde aux zones d'habitat (plan de secteur) 720m



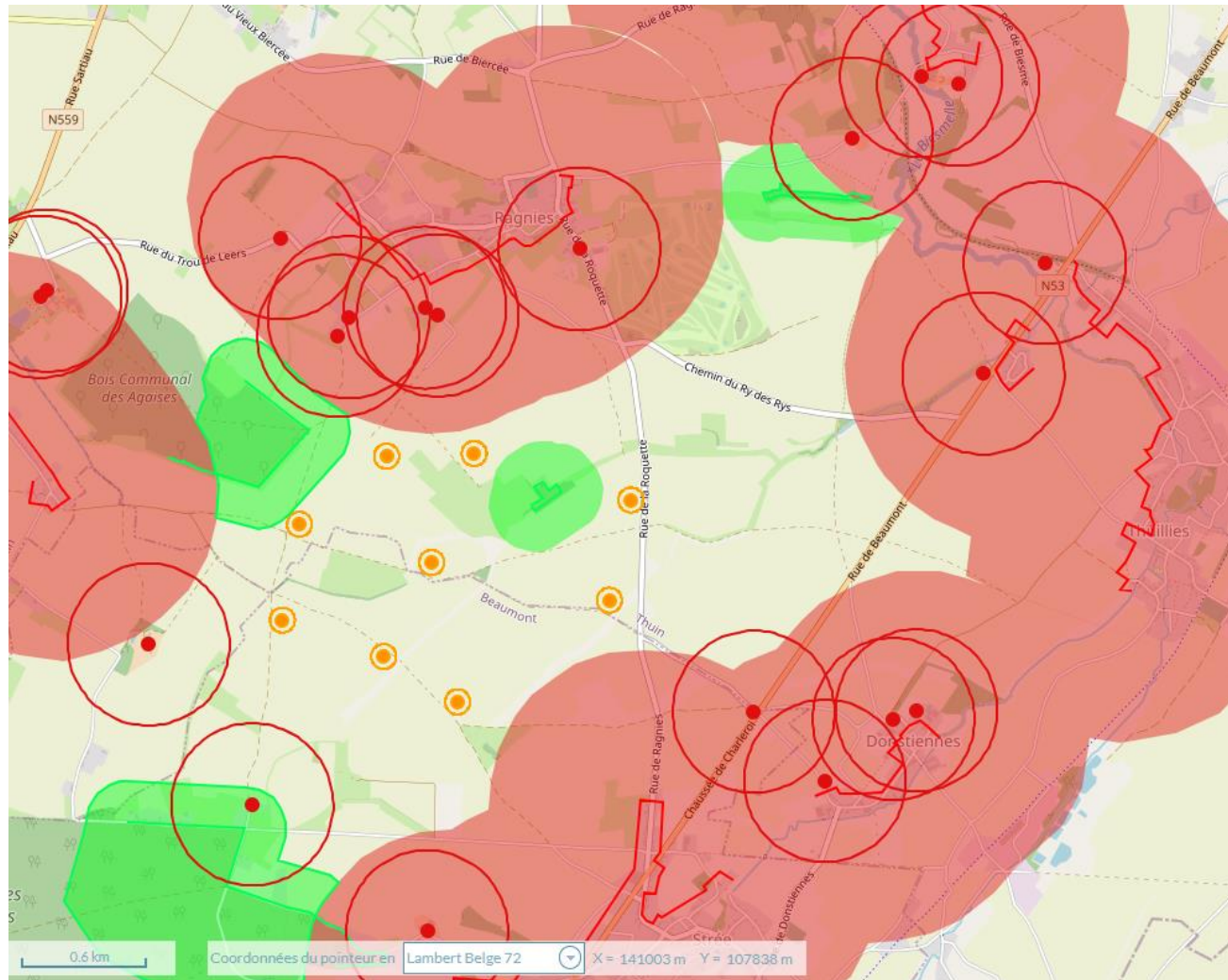
Localisation

- Distance de garde aux zones d'habitat (plan de secteur) 720m
- Distance de garde aux habitations isolées (situées hors zone d'habitat) (min 400m)



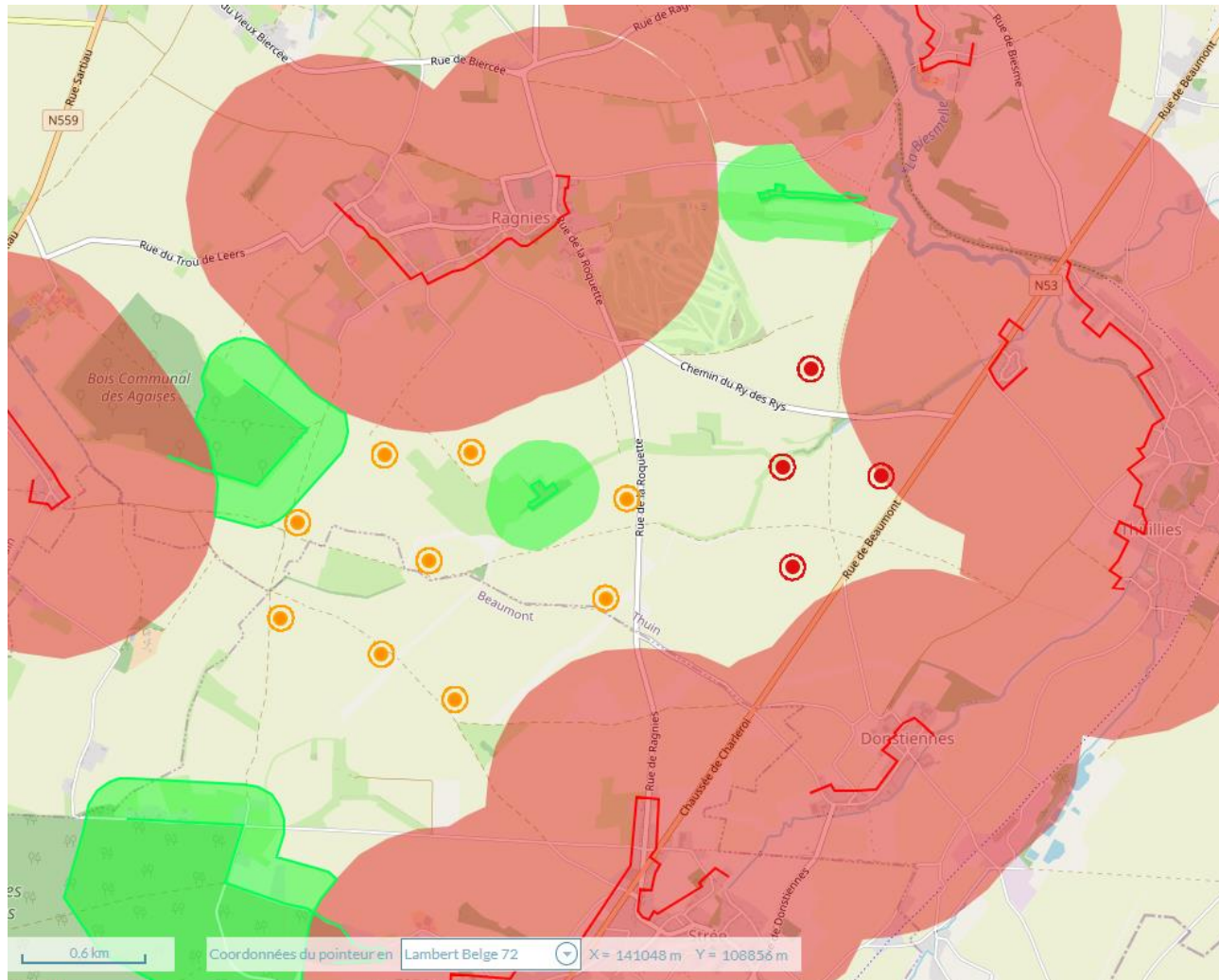
Localisation

- Distance de garde aux zones d'habitat (plan de secteur) 720m
- Distance de garde aux habitations isolées (situées hors zone d'habitat) (min 400m)
- Distance de garde aux forêts (200m)
- Présentation 2018
9 éoliennes



Localisation

- Distance de garde aux zones d'habitat (plan de secteur) 720m
- Distance de garde aux habitations isolées (situées hors zone d'habitat) (min 400m)
- Distance de garde aux forêts (200m)
- Présentation 2018
9 éoliennes
- Présentation 2023
4 éoliennes

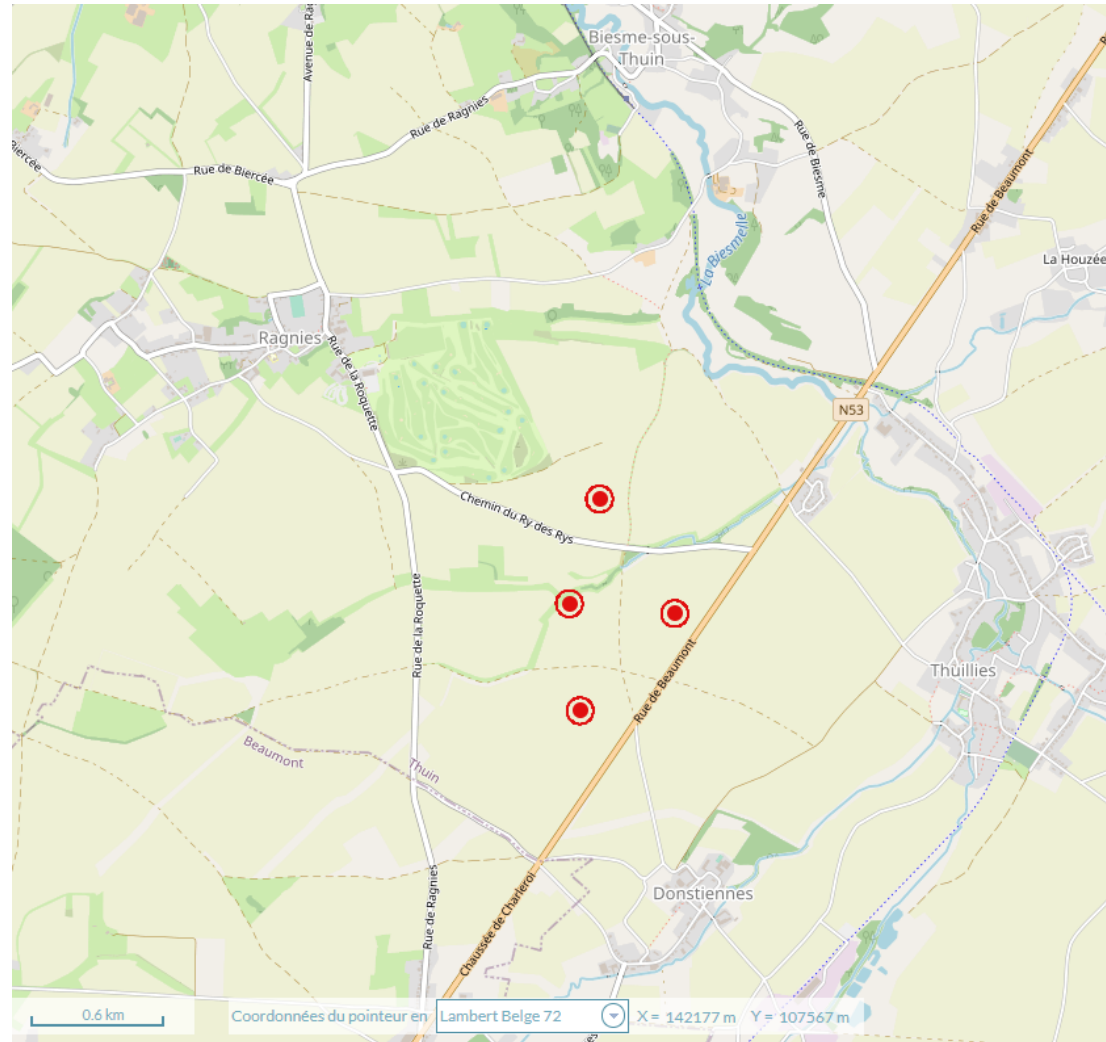




PROJET DE 4 EOLIENNES à Ragnies

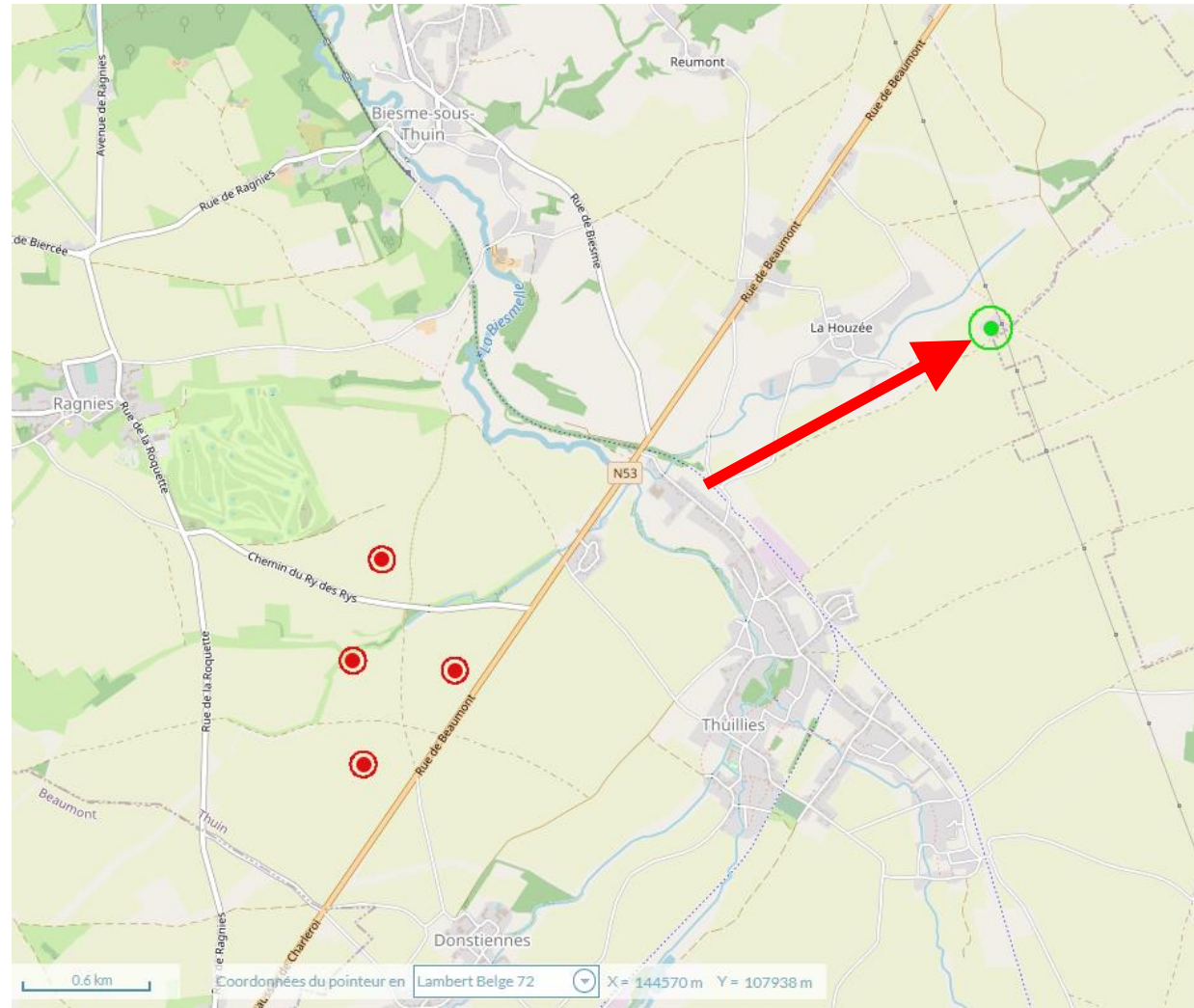
Localisation

- Présentation 2023
4 éoliennes – 180m



Localisation

- Raccordement probable au réseau électrique, Thuillies 3km





PROJET DE 4 EOLIENNES à Ragnies

Conditions préalables au dépôt de permis

Pré-étude de faisabilité par le développeur :

- Analyse du potentiel énergétique du site
- Identification des points de raccordements possibles
- Validation du foncier
- Avis techniques de certaines Autorités et Administrations
- Etude d'incidences sur l'environnement par un bureau agréé (CSD)



PROJET DE 4 EOLIENNES à Ragnies

Remarques

Par écrit en mentionnant vos nom et adresse

Avant le jeudi 21 septembre 2023

(15 jours)

Administration Communale de Thuin
Service de l'Environnement, Grand Rue, 36
6530 THUIN

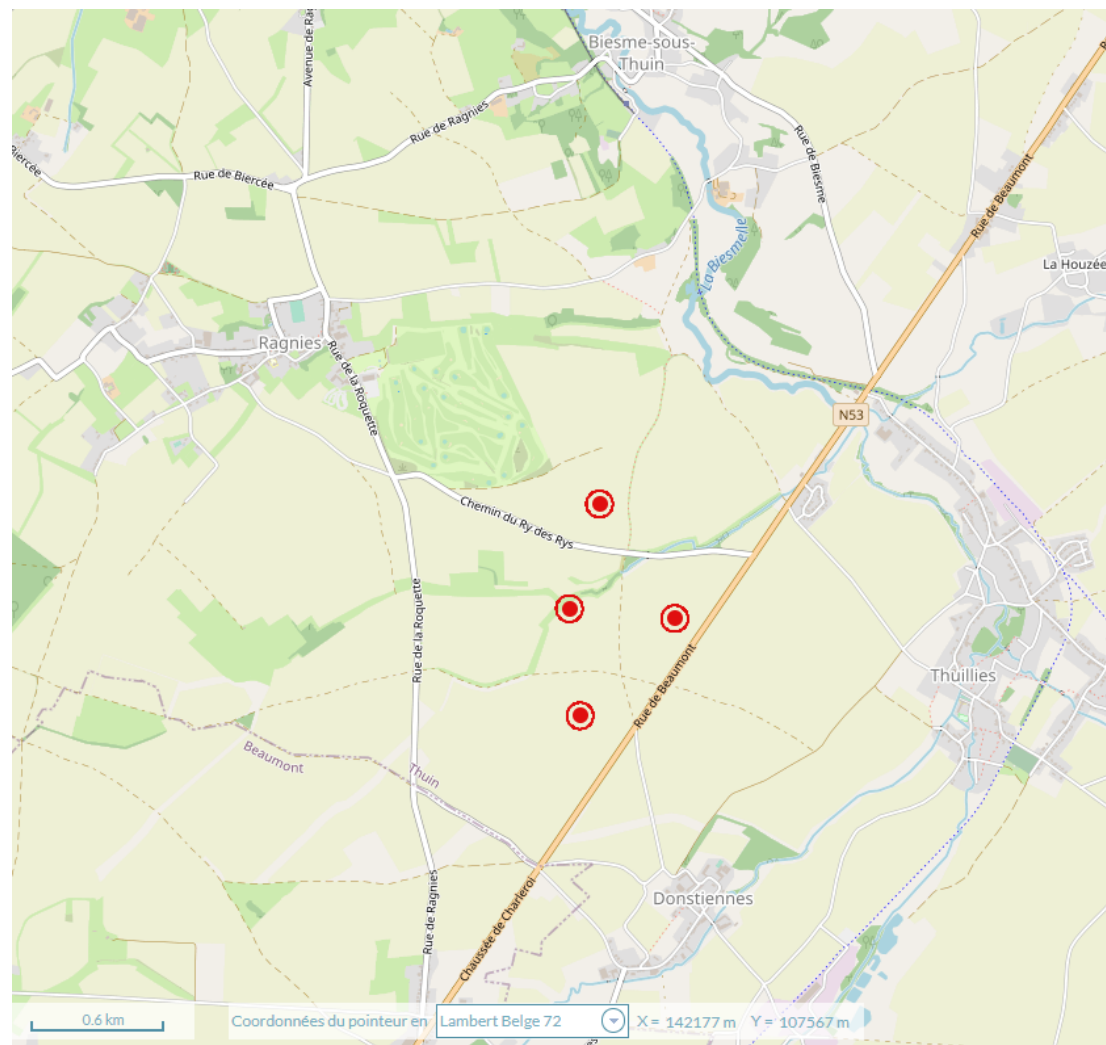
copie à

NEW WIND sprl
Avenue des Dessus-de-Lives, 2
5101 – NAMUR (Loyers)
jdumont@elawan.be



PROJET DE 4 EOLIENNES à Ragnies

Localisation





Projet éolien en Wallonie

Étude d'incidences sur l'environnement – Réunion d'information du public

CSDINGENIEURS+
INGÉNIEUX PAR NATURE

Pourquoi une étude d'incidences sur l'environnement ?

Imposée par la législation

- + Les caractéristiques du projet sont telles qu'une étude d'incidences est imposée par la législation ($P \geq 3$ MW)
- + La procédure est régie par le « [Code de l'Environnement](#) » et le « [Code du Développement Territorial](#) » (CoDT)
- + Étude d'incidences = Annexe à la demande de permis

Qu'est-ce qu'une étude d'incidences sur l'environnement ?

Un outil réalisé par un bureau agréé

+ Un outil à plusieurs égards

- Outil d'orientation pour le demandeur
- Outil d'aide à la décision pour les autorités
- Outil d'information pour le public

+ Un bureau agréé par la Région wallonne

- Indépendance
- Compétences
- Expérience

➔ **CSD Ingénieurs conseils**

Qui est CSD Ingénieurs ?

Un groupe européen d'ingénierie

- + Une équipe pluridisciplinaire
 - > 850 collaborateurs dont 65 en Belgique
- + 50 années d'expérience en Europe
 - > 30 années en Belgique
 - > 400 évaluations environnementales
- + Ancrage local :
Namur, Liège et Bruxelles



Qui est CSD Ingénieurs ?

Un groupe européen d'ingénierie



Objectifs de la réunion?

Réunion d'information préalable (RIP)

+ DEMANDEUR

- Présentation de son projet

+ PUBLIC

- Informations – observations – suggestions
 - Points particuliers qui pourraient être abordés dans l'étude d'incidences
 - Présentation des alternatives raisonnablement envisageables par le demandeur

– Objectif : compléter le contenu 'standard' de l'EIE

Qu'est-ce qu'une étude d'incidences sur l'environnement ?

Une étude qui aboutit sur des recommandations

Réunion d'information du public

Etude d'incidences

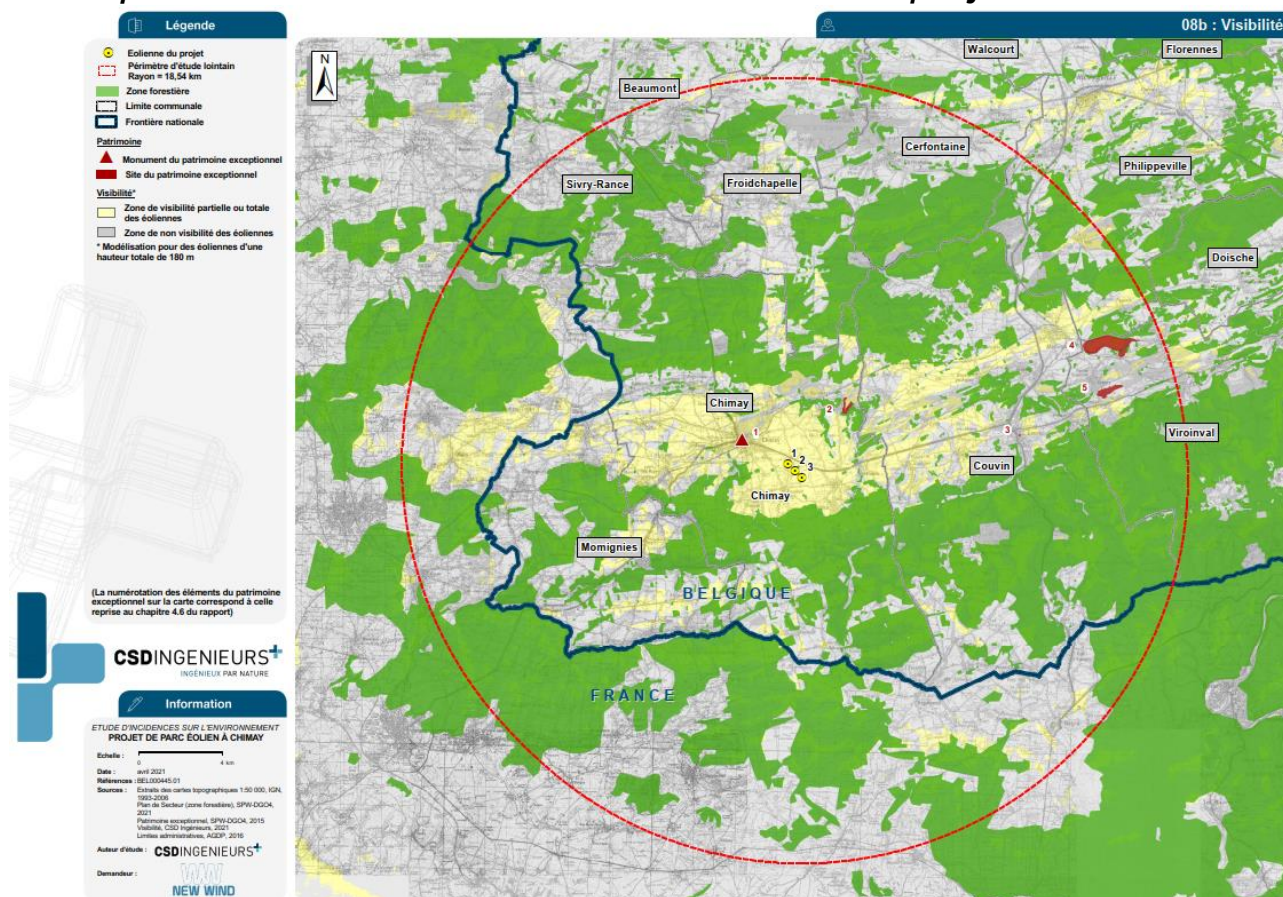
*Observations
suggestions*

- Présentation de l'avant-projet
- Analyse de la situation existante de l'environnement
- Évaluation des effets du projet et son chantier sur l'environnement
Sol et Sous-sol, Eaux, Air et Climat, **Milieu biologique, Paysage et Patrimoine, Acoustique, Ombrage**, Activités socio-économiques, Infrastructures, Sécurité, Urbanisme et Aménagement du territoire, Mobilité, Déchets, ...
- Étude des éventuelles alternatives
- Proposition de mesures pour éviter / réduire / compenser les incidences négatives sur l'environnement
→ **Recommandations...**

Qu'est-ce qu'une étude d'incidences sur l'environnement ?

Contenu de l'étude d'incidences sur l'environnement

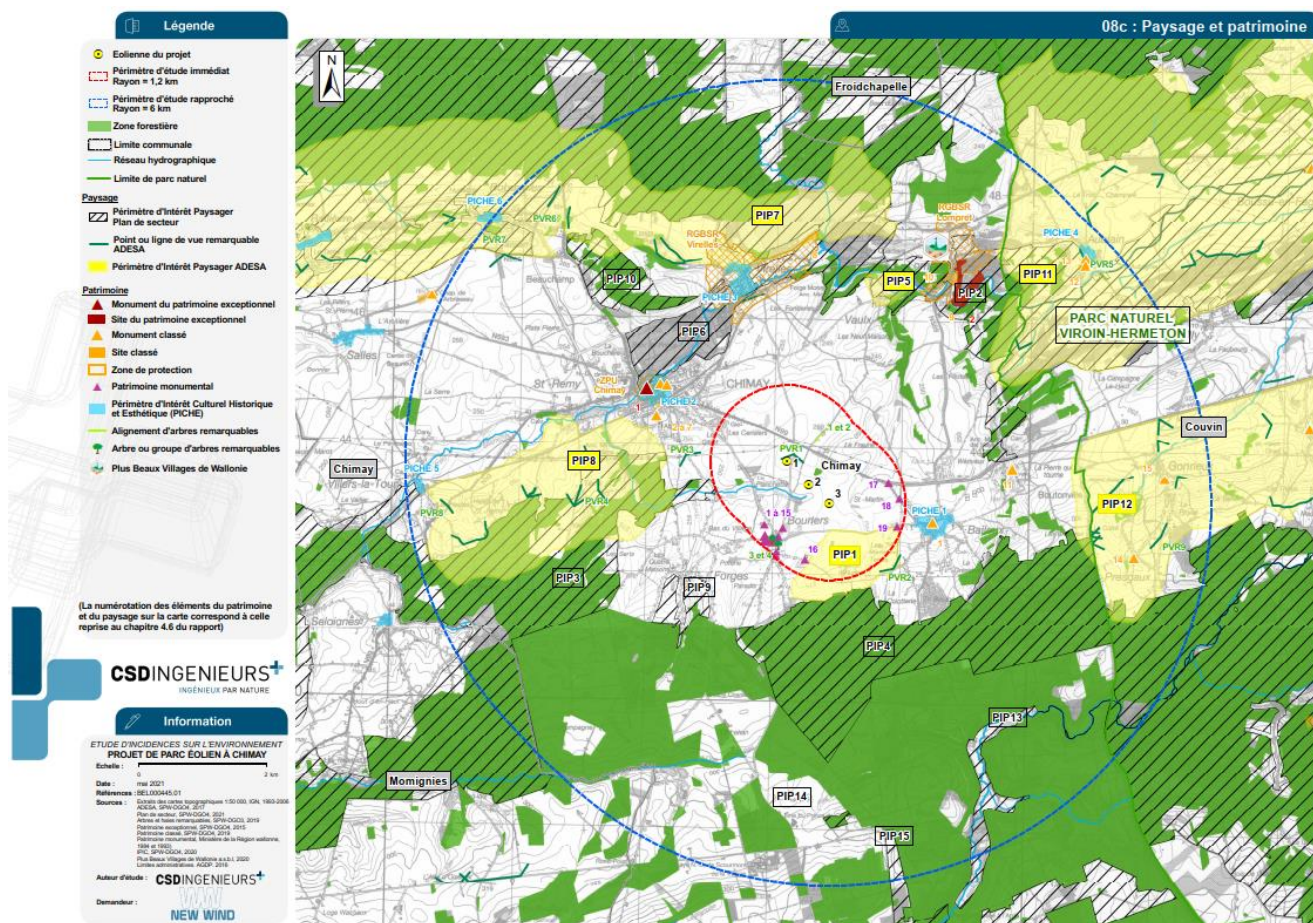
Exemple issu de l'étude d'incidences d'un autre projet éolien



- Visibilité du projet :
 - Modélisation sur base du relief et des zones boisées
 - Périmètre d'étude d'environ 15 km (selon la formule du Cadre de référence)
 - Zones grises = projet non visible

Qu'est-ce qu'une étude d'incidences sur l'environnement ?

Contenu de l'étude d'incidences sur l'environnement



- Qualité paysagère et patrimoniale :
 - Périmètres d'intérêt paysager, points de vue remarquables, etc.
 - Sites et monuments classés, etc.

Qu'est-ce qu'une étude d'incidences sur l'environnement ?

Contenu de l'étude d'incidences sur l'environnement

Exemple issu de l'étude d'incidences d'un autre projet éolien

Photomontage 04 : Bourlers, rue de la Parapète

Cadrage vue panoramique



Cadrage vision humaine



Projet éolien à Chimay

Données de localisation de la prise de vue		Carte de localisation
Coordonnées Lambert	X : 149460 Y : 80549	Carte de localisation montrant la position de la prise de vue (numéro 3) par rapport à d'autres éoliennes et bâtiments. L'échelle est de 1:50 000.
Altitude	247 m	
Distance de l'éolienne du projet la plus proche	747 m	
Angle de visée (par rapport au nord géographique)	281 °	
Champ de vision (horizontal)	130 °	
Données techniques		
Type d'éolienne	Vestas V136	
Hauteur mât des éoliennes	112 m	
Diamètre du rotor	136 m	
Balisage de jour	Bande rouge (mât) + bandes rouges (pales) flash blanc (nacelle)	
Balisage de nuit	Feux rouge éclats (nacelle) + feux rouge continus (mât)	
Date de prise de vue	13 janvier 2021	

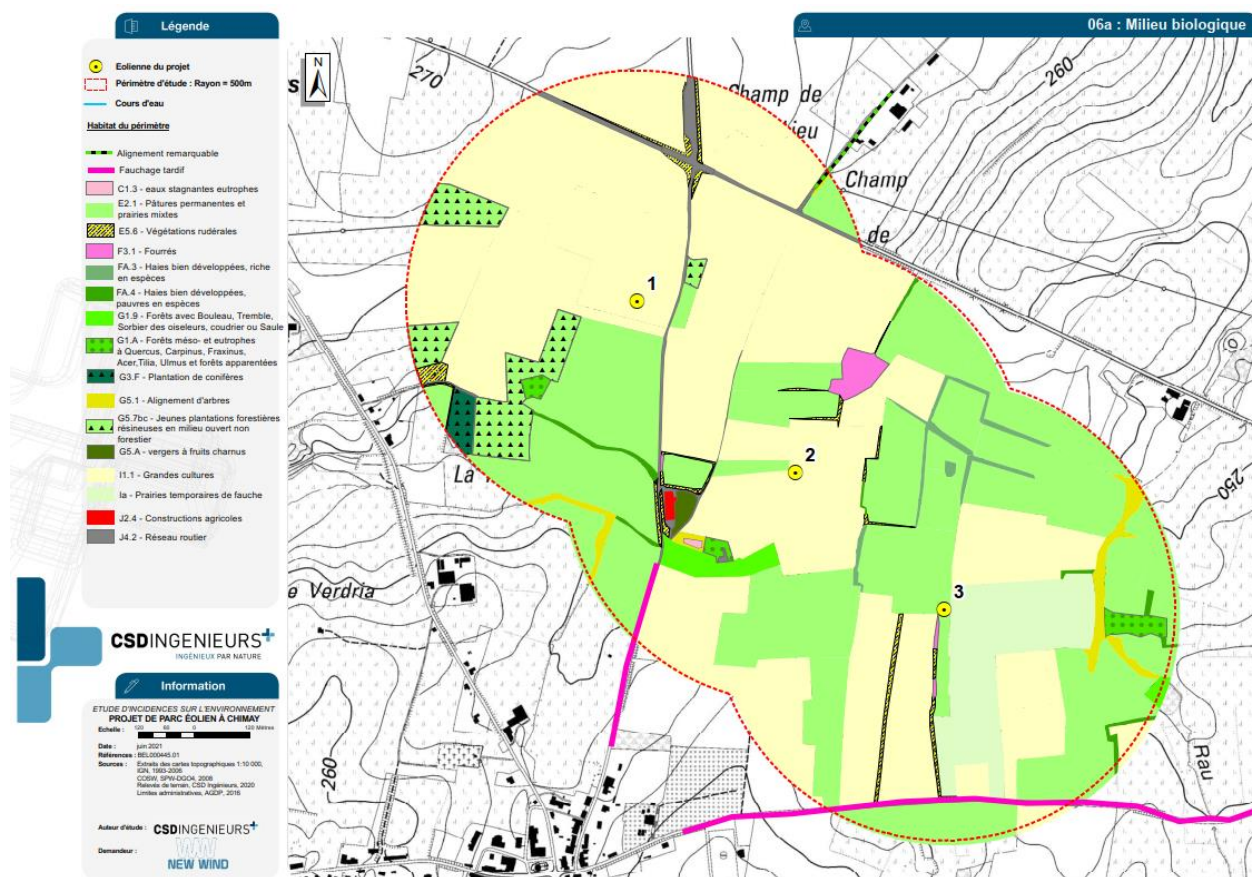
Auteur d'étude : **CSD INGENIEURS+**
Demandeur : **NEW WIND**

- Impact paysager :
 - Illustration par des photomontages depuis des zones habitées, points de vue, espaces publics, etc

Qu'est-ce qu'une étude d'incidences sur l'environnement ?

Contenu de l'étude d'incidences sur l'environnement

Exemple issu de l'étude d'incidences d'un autre projet éolien



- Relevés biologiques sur une année :
 - Oiseaux (en nidification, en migration, hivernants)
 - Chauves-souris

Qu'est-ce qu'une étude d'incidences sur l'environnement ?

Contenu de l'étude d'incidences sur l'environnement

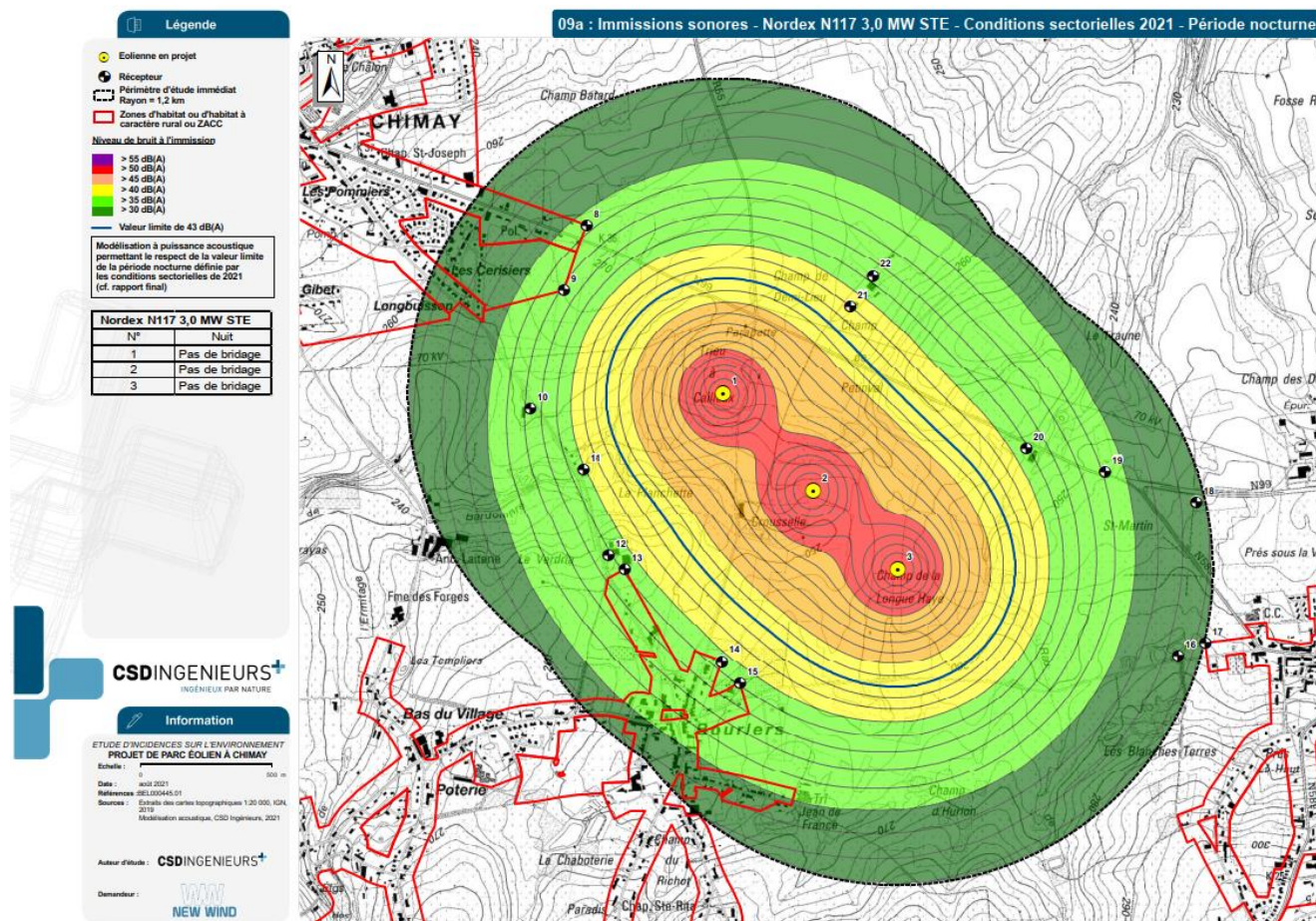
Exemple issu de l'étude d'incidences d'un autre projet éolien



- Environnement sonore:
 - Mesure de bruit avec un sonomètre pour caractériser l'ambiance sonore existante au niveau des zones habitées proches

Qu'est-ce qu'une étude d'incidences sur l'environnement ?

Contenu de l'étude d'incidences sur l'environnement

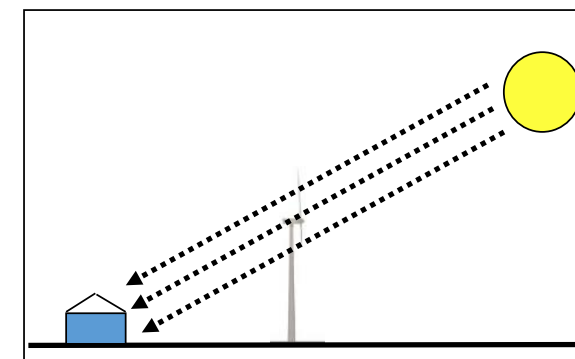
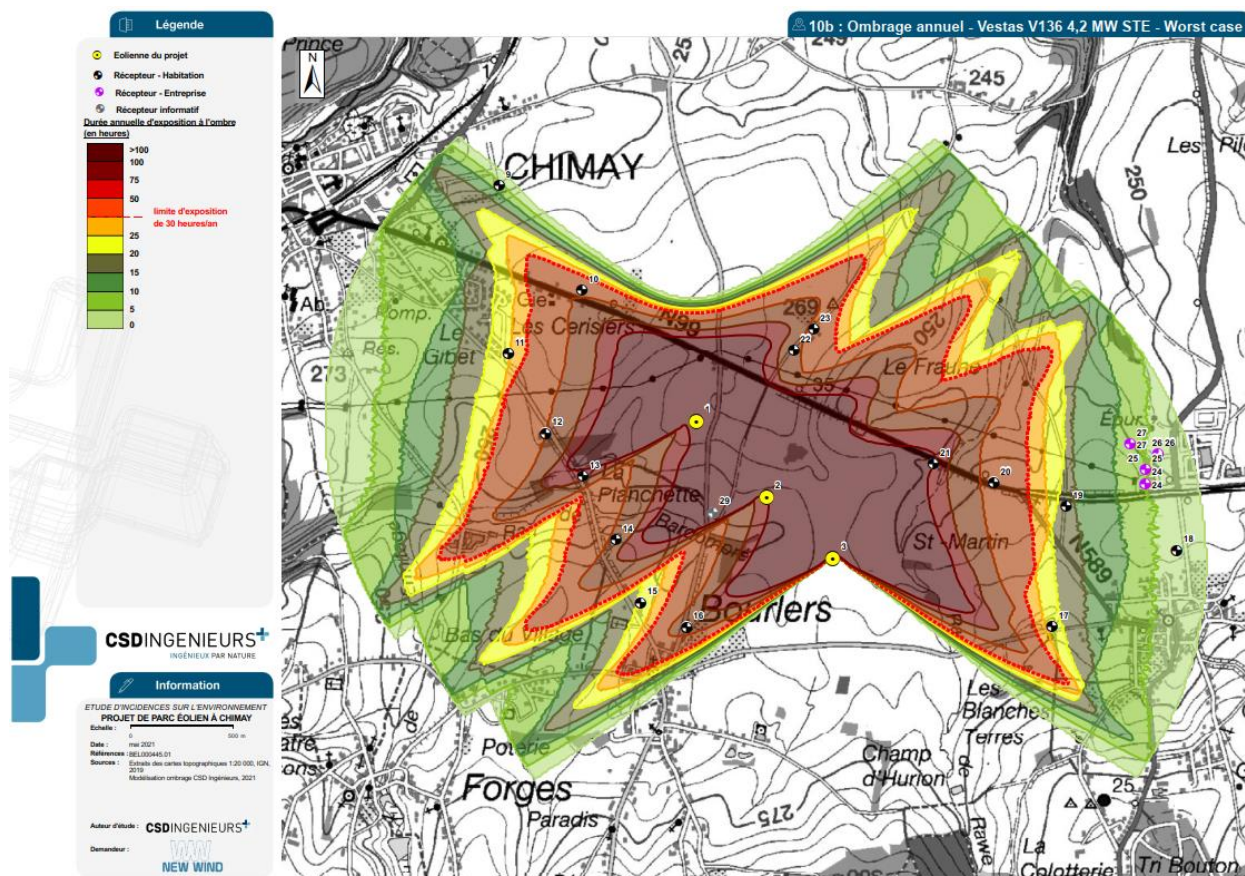


- Impact acoustique :
 - Modélisation des niveaux sonores générés par le projet
 - Comparaison aux valeurs limites réglementaires
- Recommandations :
 - Bridage acoustique si besoin
 - Suivi acoustique post-implantation

Qu'est-ce qu'une étude d'incidences sur l'environnement ?

Contenu de l'étude d'incidences sur l'environnement

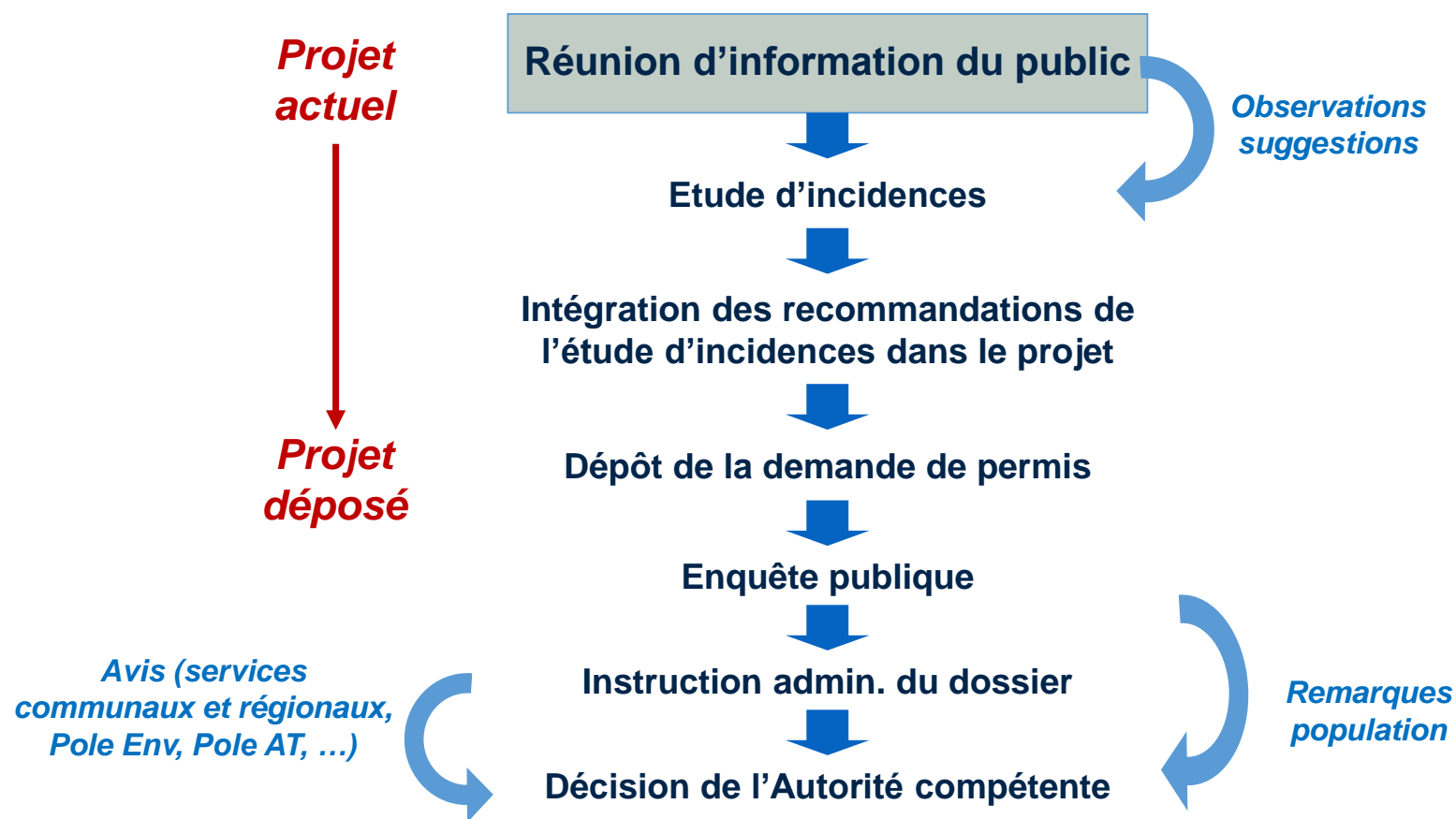
Exemple issu de l'étude d'incidences d'un autre projet éolien



- Ombre portée :
 - Modélisation des niveaux d'ombre générés par le projet
 - Comparaison aux valeurs limites réglementaires (30 min/jour et 30 h/an)
- Recommandations :
 - Module d'arrêt si besoin

Quand intervient l'étude d'incidences sur l'environnement ?

L'étude d'incidences dans la procédure de demande de permis





Merci pour votre attention

CSDINGENIEURS 
INGÉNIEUX PAR NATURE



PROJET DE 4 EOLIENNES à Ragnies

Remarques

Par écrit en mentionnant vos nom et adresse

Avant le jeudi 21 septembre 2023

(15 jours)

Administration Communale de Thuin
Service de l'Environnement, Grand Rue, 36
6530 THUIN

copie à

NEW WIND sprl
Avenue des Dessus-de-Lives, 2
5101 – NAMUR (Loyers)
jdumont@elawan.be