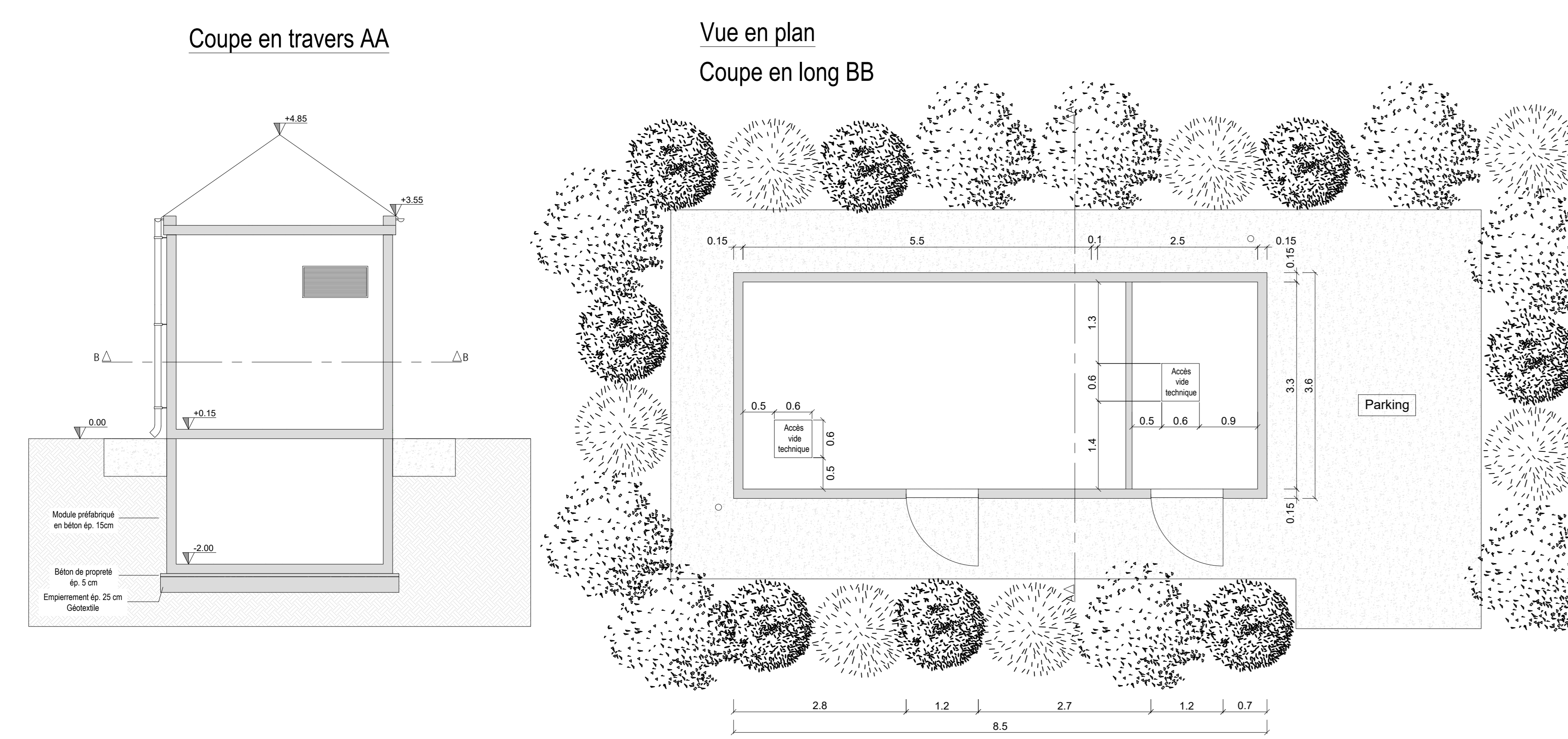
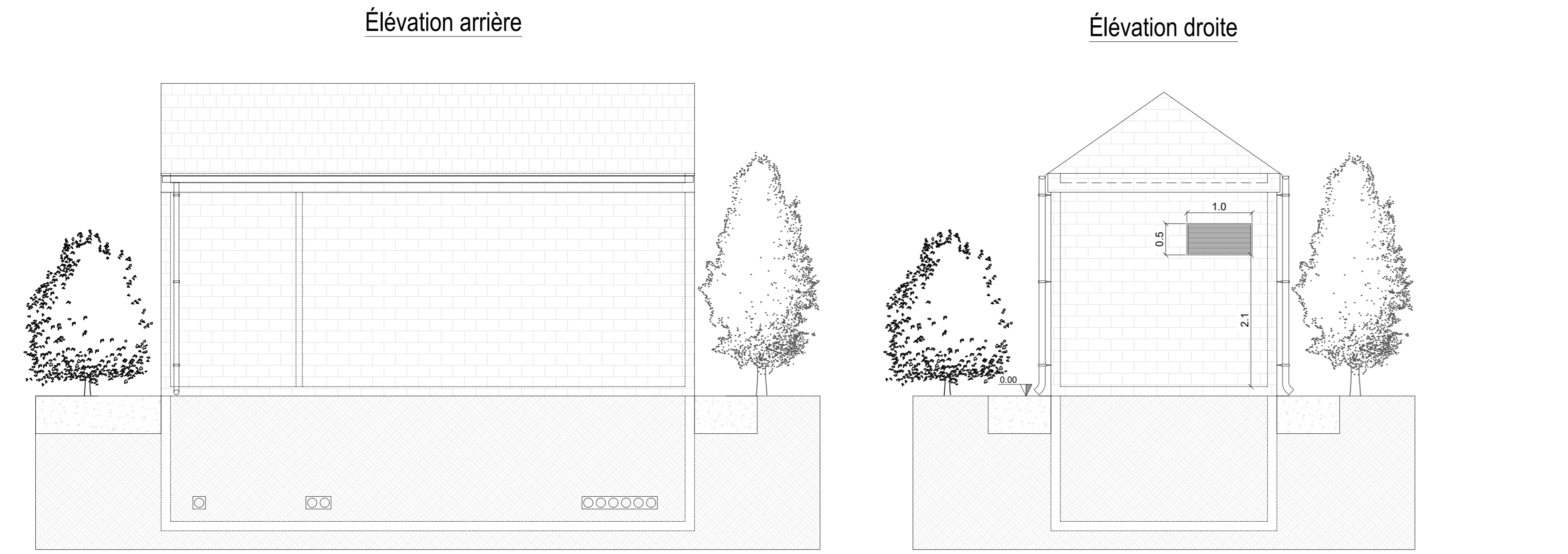
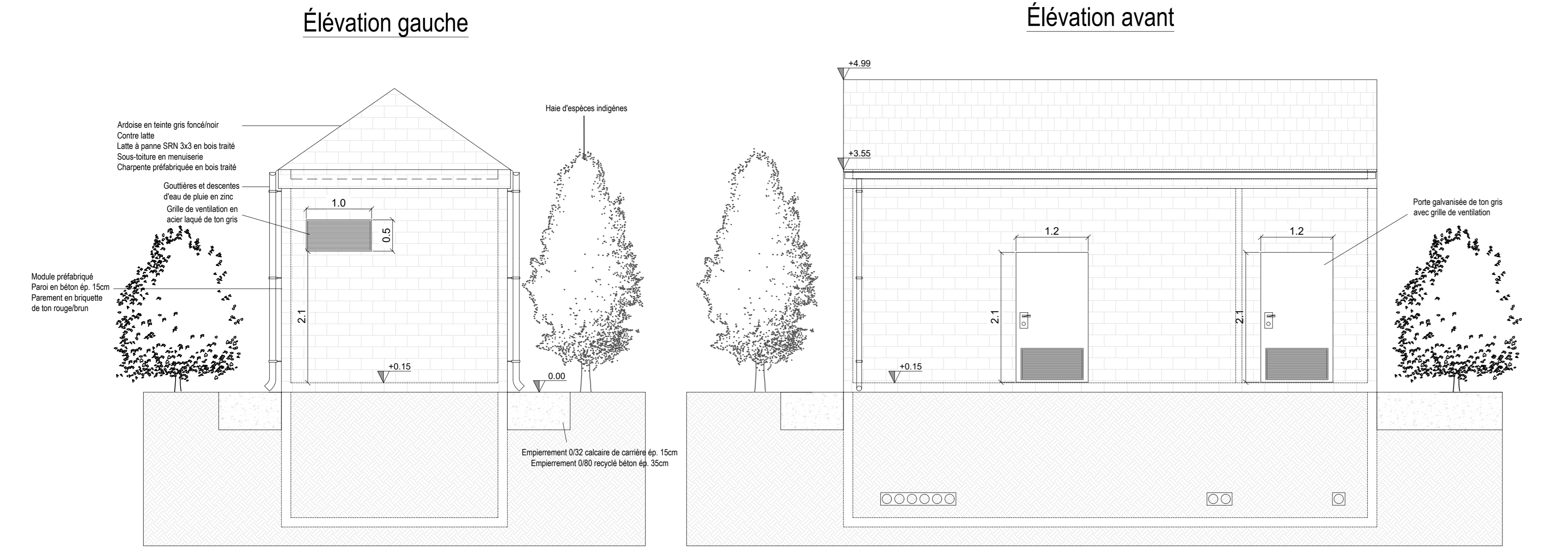
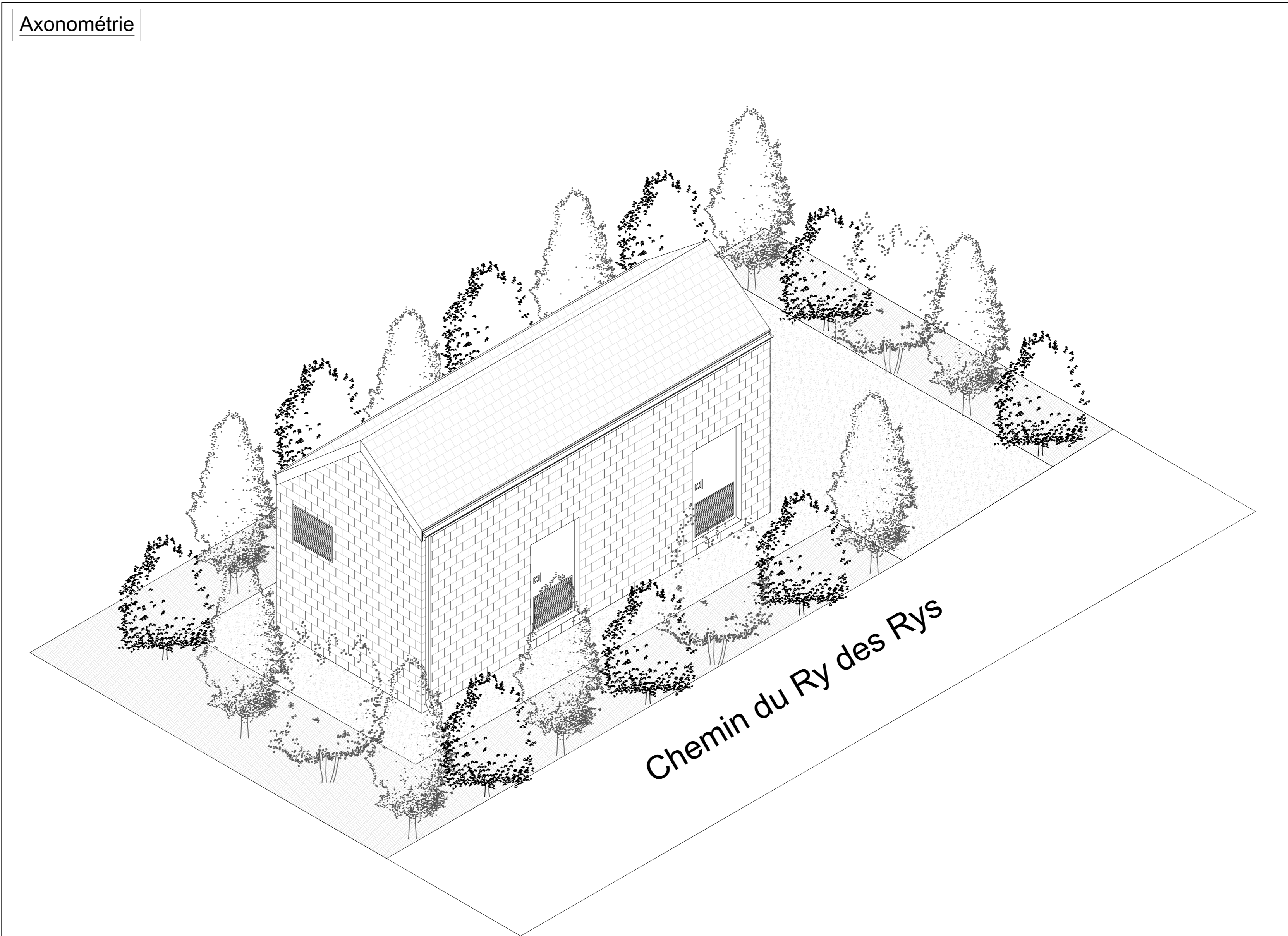
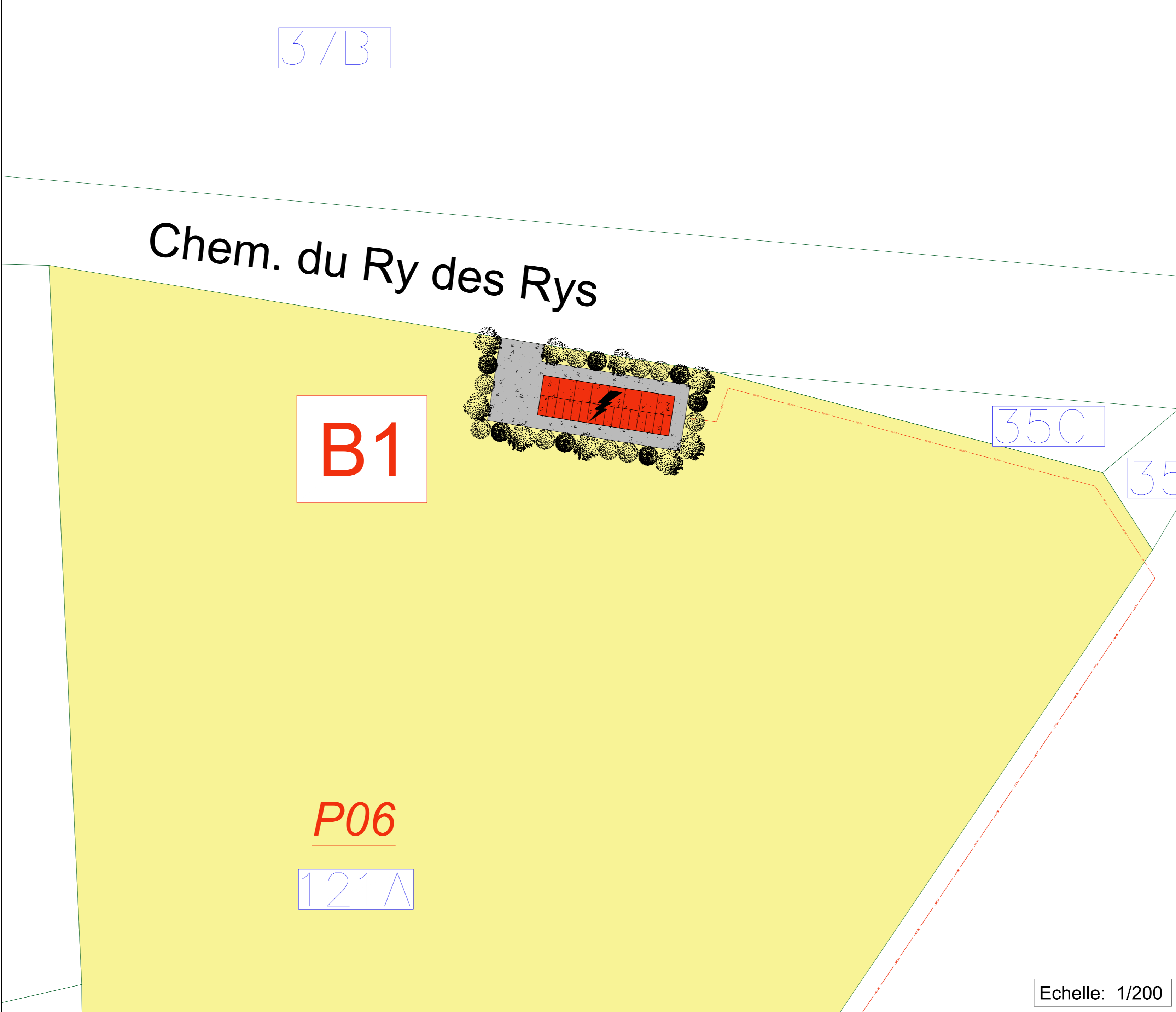


Vue en plan et élévations de la cabine de tête

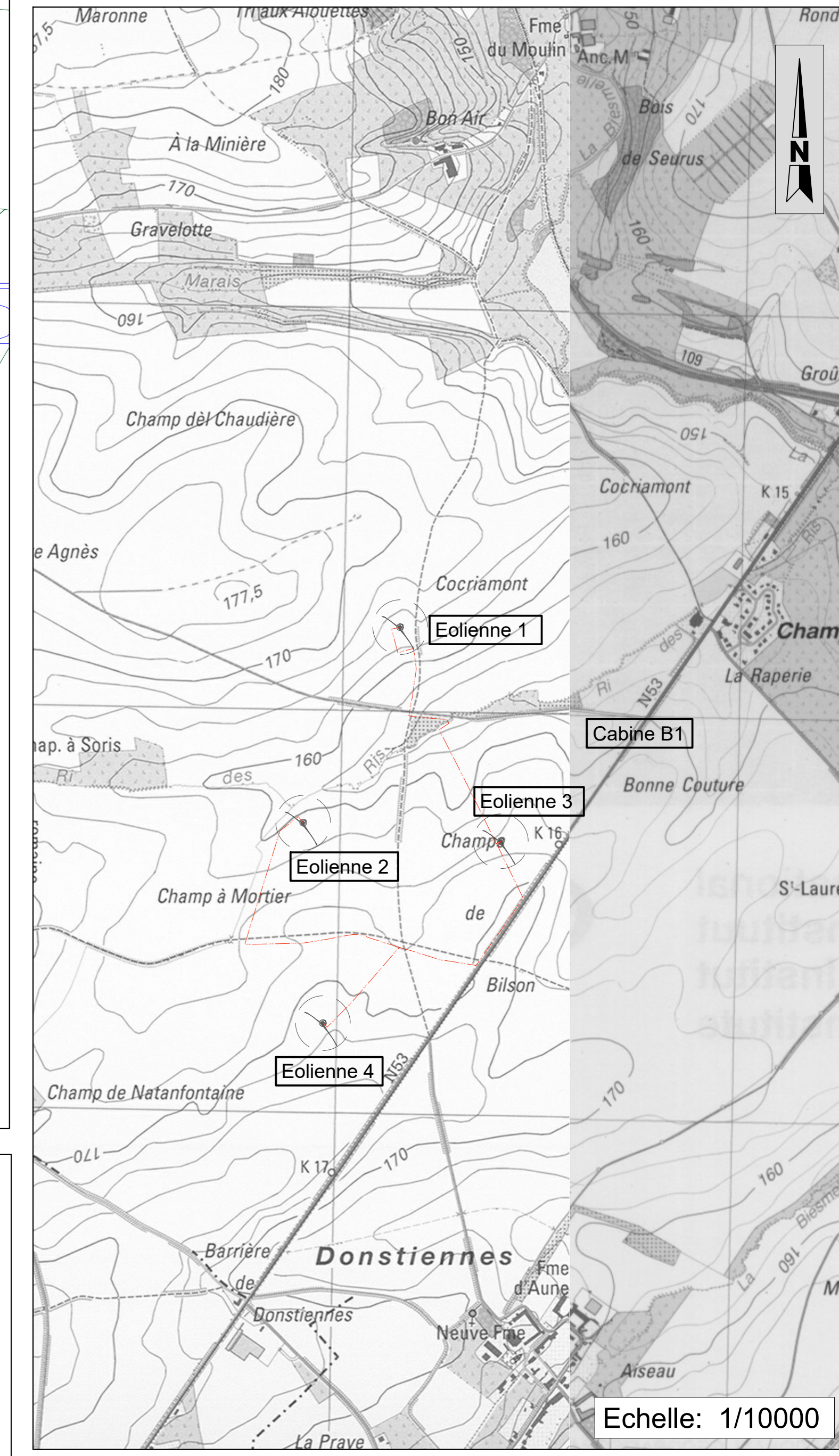


Vue en plan de la cabine de tête



Légende

	Parcelles concernées		Numéro parcelle cadastrale
	Parcelles surplombées		Numéro parcelle concernée
	Cabine électrique		Raccordement interne



COMPOSITION DU DOSSIER			
1	Plan descriptif de l'établissement / Plan de situation		
2A-E	Implantations et coupes de principe des profils en long et en travers des installations H à 14		
3A	Élévations et vue en plan de l'éolienne de type Nordes N131 STE (3,6MW)		
3B	Élévations et vue en plan de l'éolienne de type Siemens-Gamesa SG132 STE (3,6MW)		
3C	Élévations et vue en plan de l'éolienne de type Vestas V136 STE (4,2MW)		
4	Élévation et vues en plan de la cabine de tête (B1)		
5A-B	Coupes de principe des chemins d'accès et des raccordements électriques internes		
6	Coupes de principe des noues d'infiltration		

SITUATION:	Province de Hainaut Commune de Ragnies
PROJET:	Demande de permis unique relative à : La construction et l'exploitation de 4 éoliennes d'une puissance maximale totale de 16,8 MW, d'une cabine de tête, de chemins d'accès et aires de montage, et la pose de câbles électriques sur le territoire communal de Thuin.
PLAN:	Élévations et vue en plan de la cabine de tête (B1)
MAITRE D'OUVRAGE:	New Wind SRL Responsable de projet Henriët Benoît <small>New Wind SRL Avenue des devoirs de Lys, 2 5101 Namur - Belgique</small>
REFERENCES PLAN:	Projet éolien à Ragnies
DATE:	Octobre 2023
FORMAT:	A0
ECHELLE:	Divers
TITRE DU DOSSIER:	Projet éolien à Ragnies
STADE:	PU
NUMERO DU PLAN:	4
REV:	---