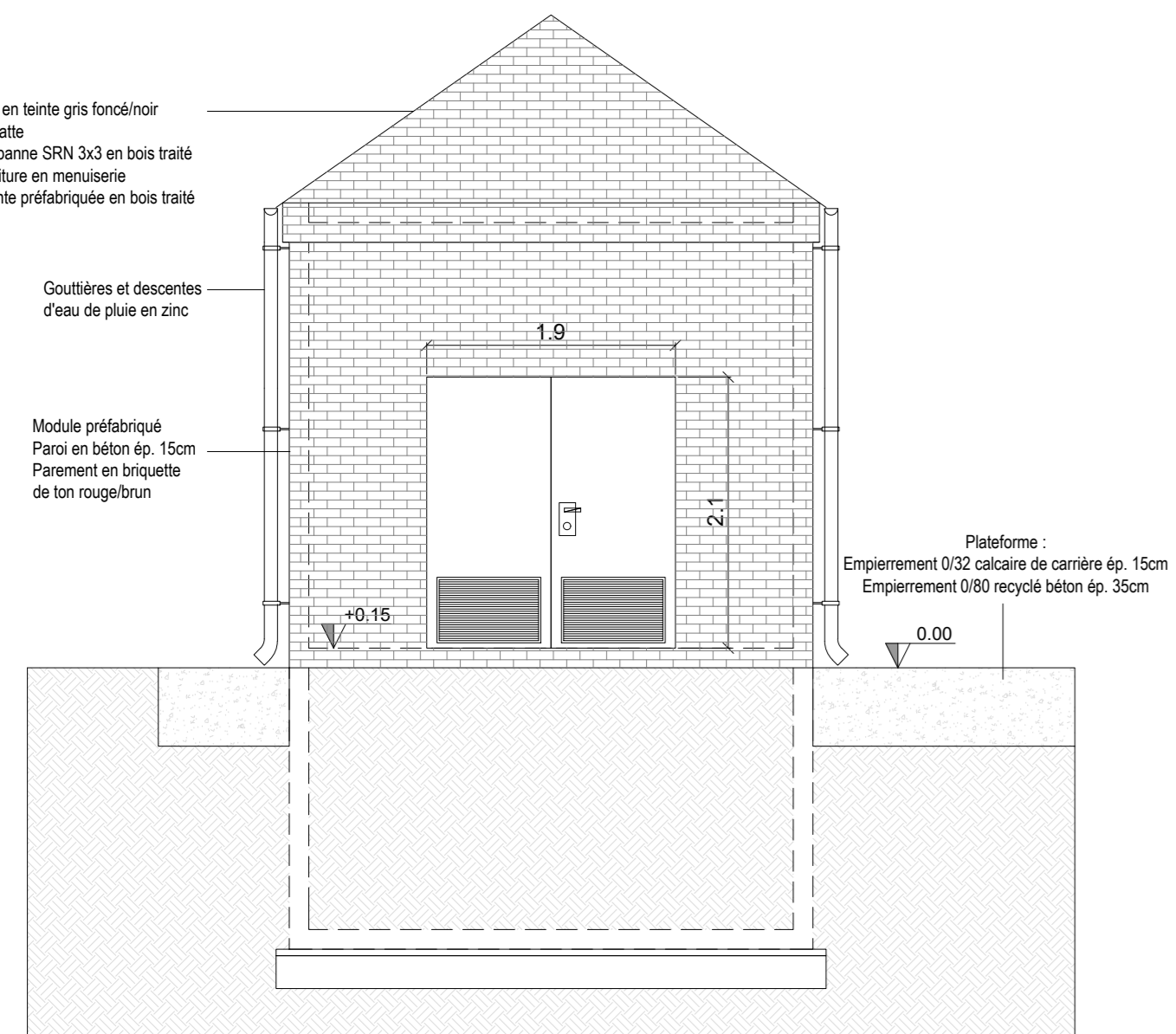
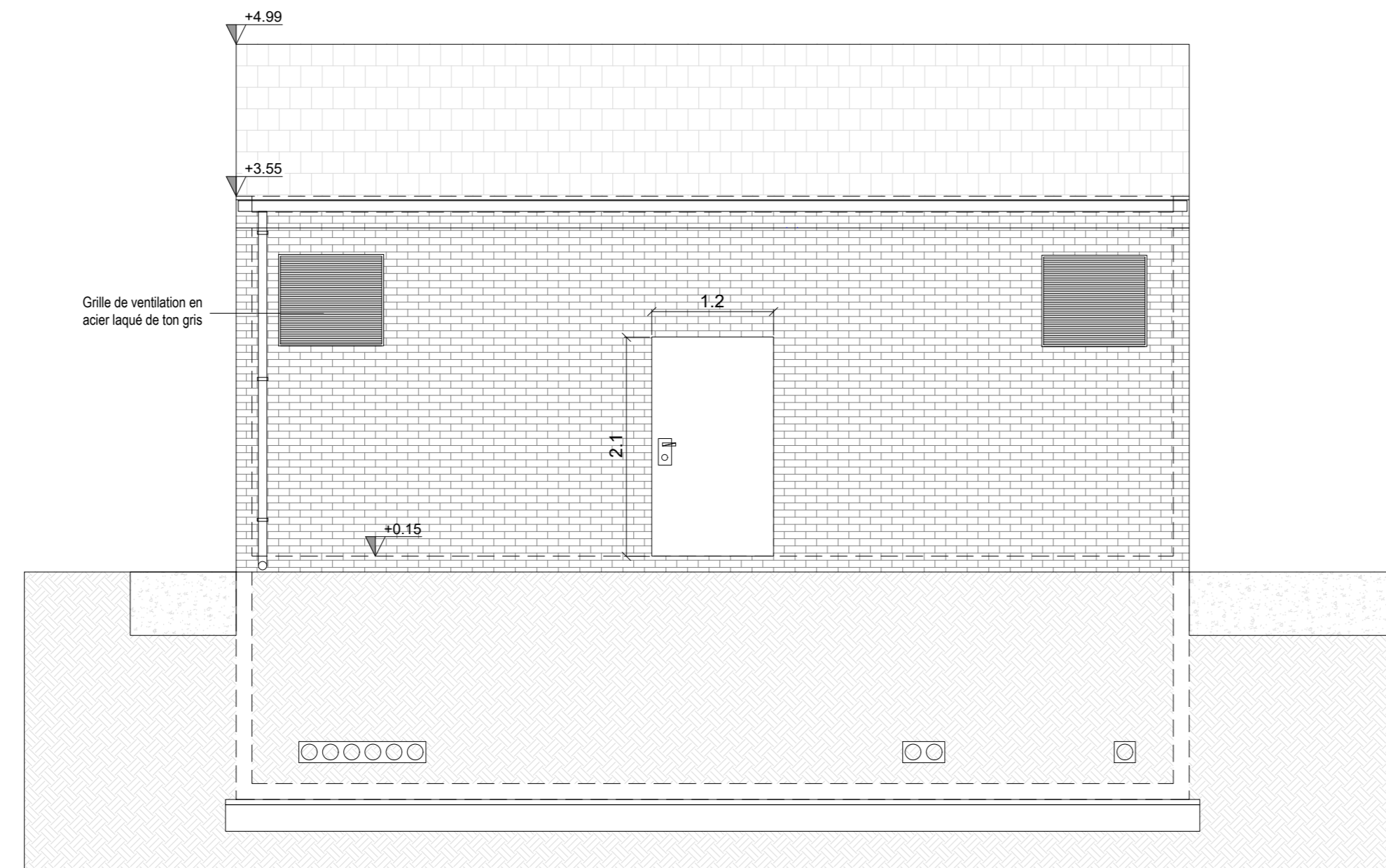


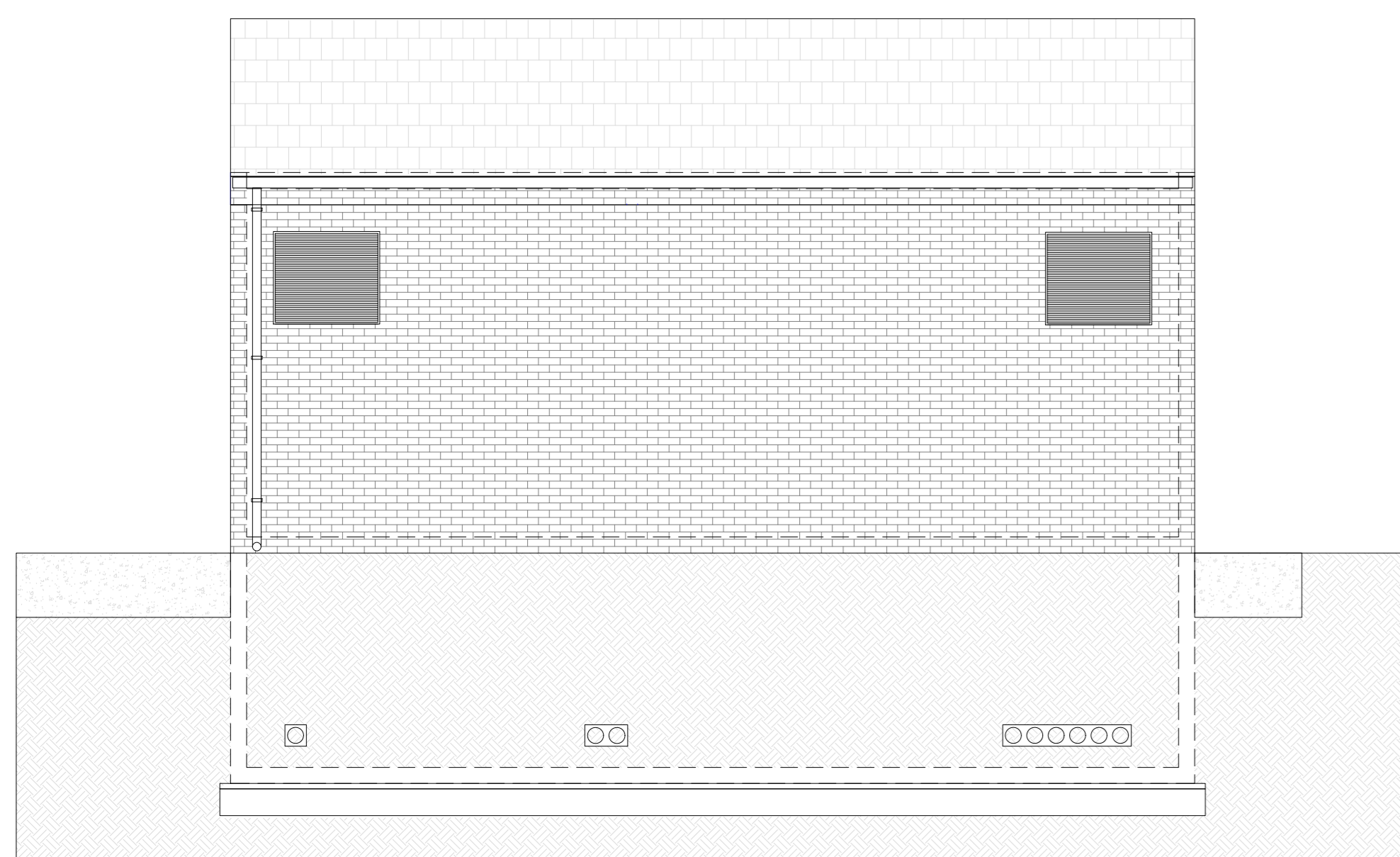
Élévation gauche



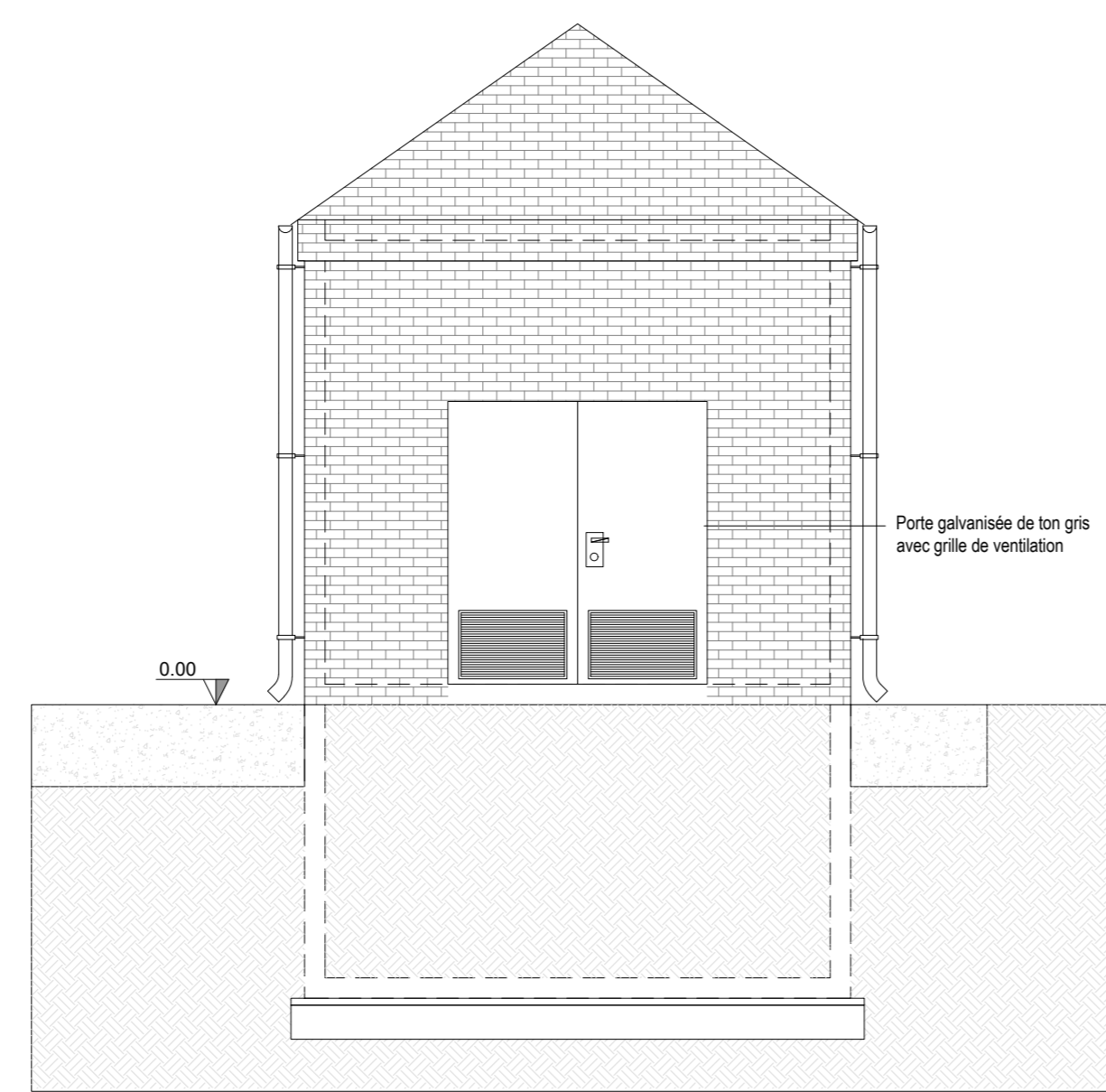
Élévation avant



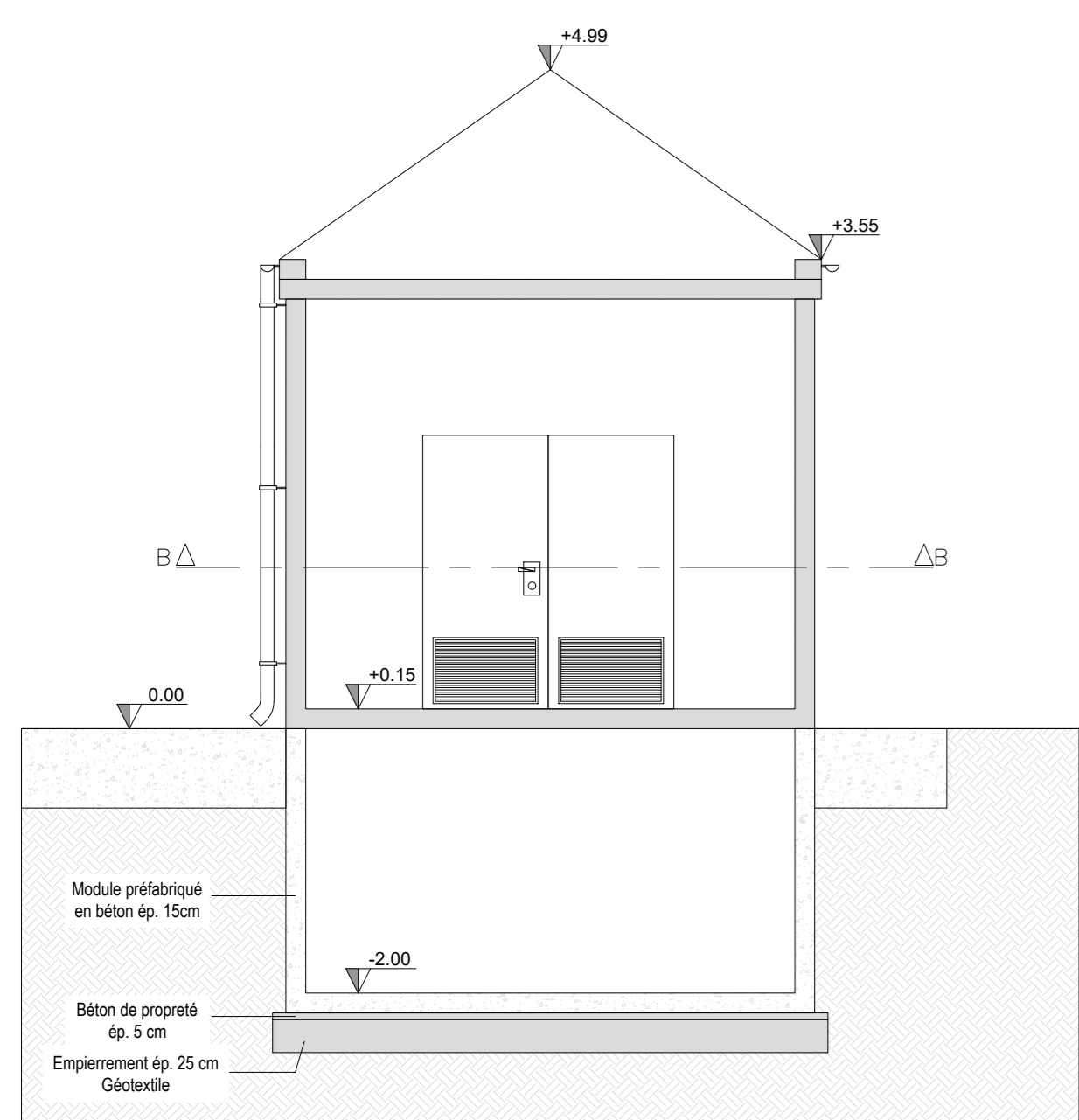
Élévation arrière



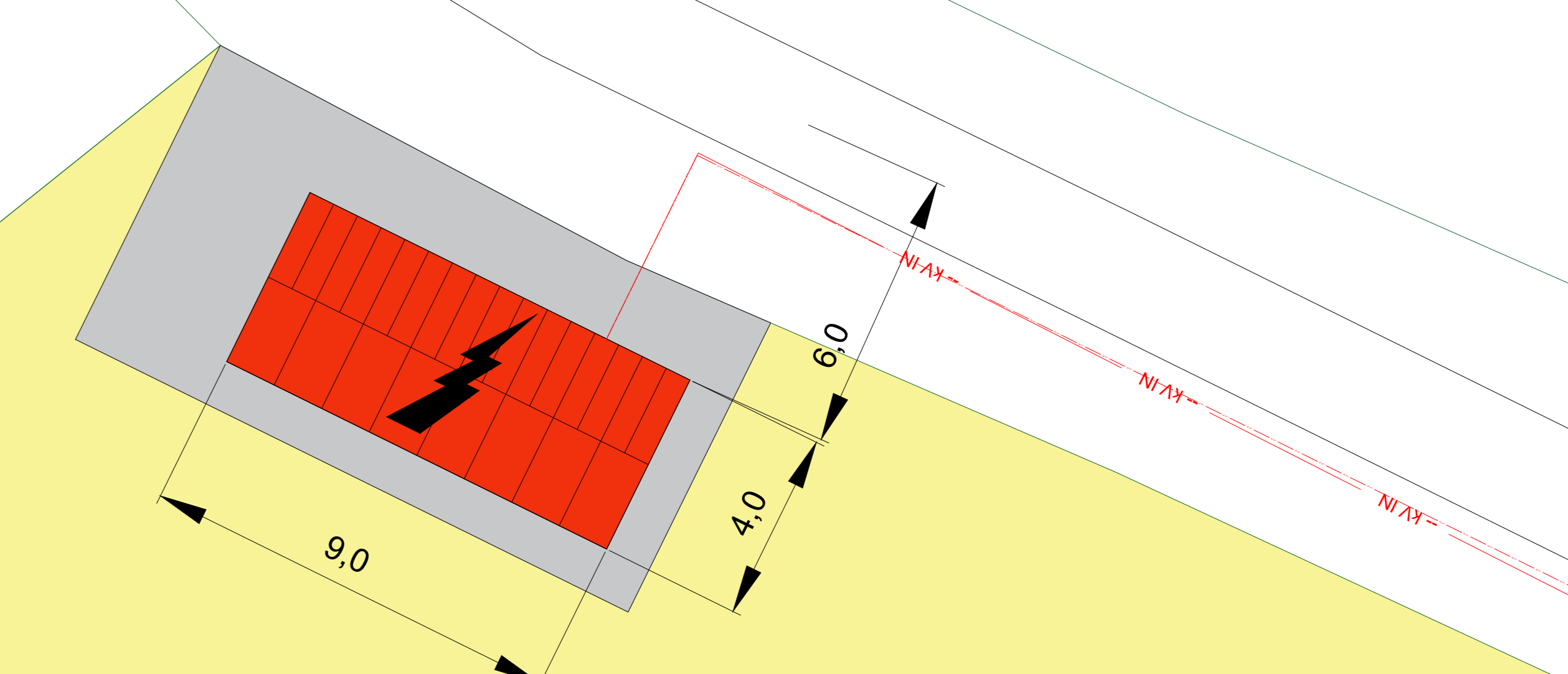
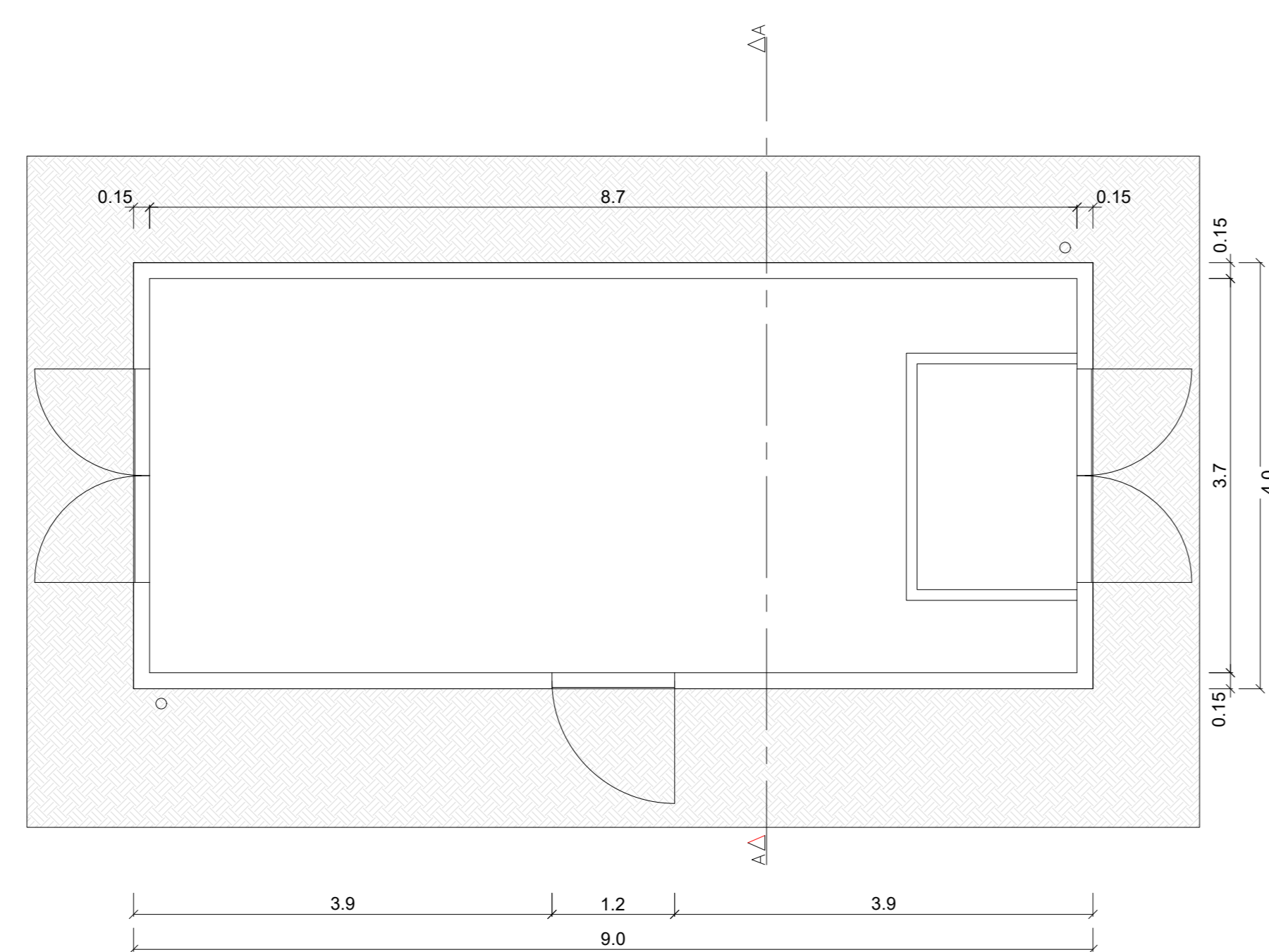
Élévation droite



Coupe en travers AA



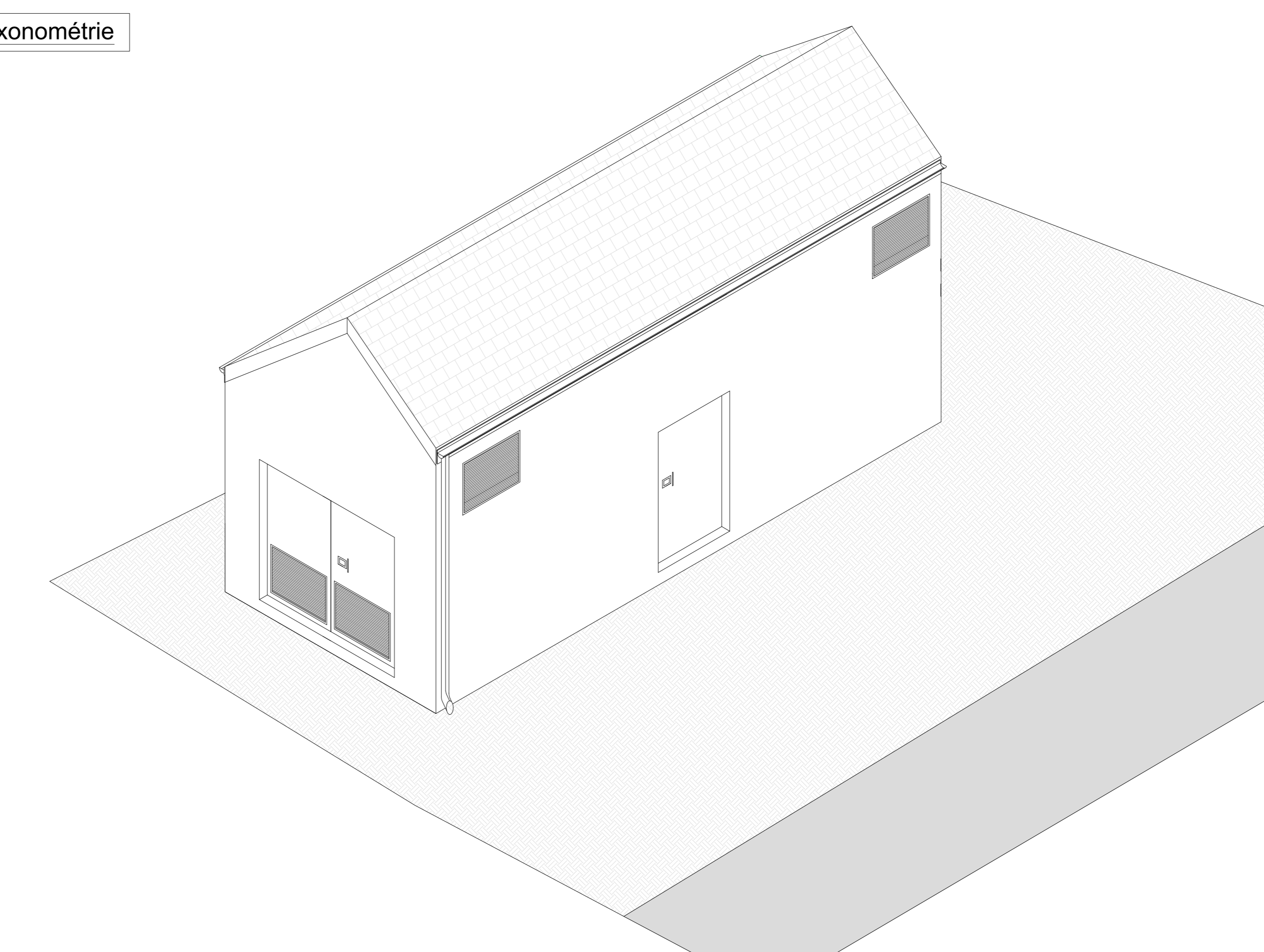
Vue en plan
Coupe en long BB



Légende

- Cabine électrique B1
- Raccordement interne

Axonométrie



COMPOSITION DU DOSSIER			
1	Plan descriptif de l'établissement / Plan de situation		
2A-H	Implantations et coupes de principe des pylônes en long et en travers des installations H1 à H4		
3A	Élévations et vue en plan de l'éolienne de type Vestas V136 (3,6MW)		
3B	Élévations et vue en plan de l'éolienne de type Vestas V162 (6,8MW)		
3C	Élévations et vue en plan de l'éolienne de type Nordex N163 (modèle 1 avec bridage à 6,8MW)		
4	Élévation et vues en plan de la cabine de tête (B1)		
5A-B	Coupes de principe des chemins d'accès et des raccordements électriques internes		
6	Coupes de principe des noues d'infiltration		
SITUATION: Province de Hainaut Commune de Ragnies			
PROJET: Demande de permis unique relative à : La construction et l'exploitation de 4 éoliennes d'une puissance maximale totale de 27,2 MW, d'une cabine de tête, l'aménagement de chemins d'accès et aires de montage, et la pose de câbles électriques sur le territoire communal de Thuin.			
PLAN: Élévations et vue en plan de la cabine de tête (B1)			
MAÎTRE D'OUVRAGE: Elawan energy SA. Benoît Henriet Responsable de projet Elawan energy SA. Avenue des Dessus de Lèves, 2 5100 Namur - Belgique			
REFERENCES PLAN: DATE: Janvier 2026 FORMAT: A0 ECHELLE: Divers			
Projet éolien à Ragnies		PU	4
TITRE DU DOSSIER		STADE:	NUMERO DE PLAN:
			REV: